

SENBOKUスマートシティコンソーシアム

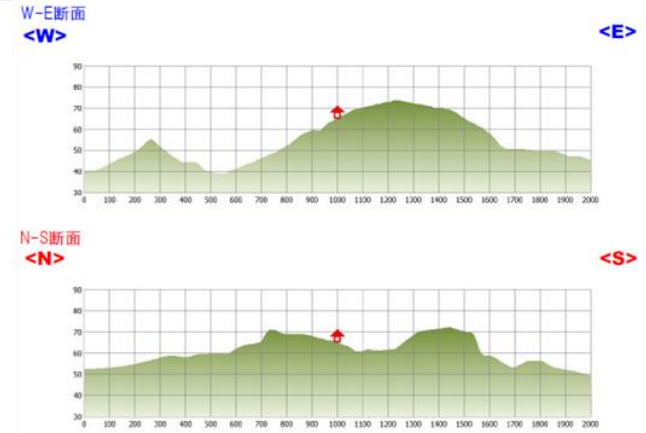
パートナー会員の取組

SENBOKU Friendly “Moove”

泉北地域の方々が、

- I. 移動をスマートに、
- II. 楽しみながら、
- III. SDGsと一緒に取り組んでいける まちづくり を。

あいおいニッセイ同和損保は、安全・安心で笑顔あふれる活発なまちづくりを応援するため、弊社が独自に取得・開発したデータやアプリケーションの導入によるスマートシティ戦略「SENBOKU Friendly “Moove”」実証実験を行います。



出典：国土地理院 基盤地図情報10mメッシュ標高
国土地理院 地理院タイル（標準地図）

【梅・美木多駅周辺の高低メッシュ地図】

丘陵の中腹に位置しており、移動時の環境負荷（急ブレーキ、急アクセルによるCO2排出量の増加）、生活負荷（体力、移動経済力に伴う移動衰退）が想定されます。これらの負荷の軽減が、SENBOKUに課せられていると考えます。

I. 移動をスマートに

スマートな移動は

- ①安全・安心な環境の整備
- ②利用しやすいモビリティの整備

があって、はじめて提供可能と考えます。

あいおいニッセイ同和損保は、「交通安全 EBPM 支援サービス」「避難計画書作成支援」「テレマティクスタグ・イベント」により、SENBOKU地域の安全性の考慮、オンデマンドバスのルート策定などスマートな移動をささえます。



得られる主なデータ
<取得可能データ例>
交通量
交通ルート
出発地点
到着地点

II. 楽しみながら

毎日の移動は、楽しんで。

徒歩、自転車、自動車、鉄道、飛行機の5つの移動手段によってポイントが貯まる、「Moove」アプリを提案します。

目的地に到達する「ゲーム」ミッションを加えることで移動を促進し、さらにポイントを貯められます。貯まったポイントはSENBOKUで使っていただき、地域の活性化にもつなげます。



III. SDGsと一緒に

SDGsを地域の皆さまと一緒に。Mooveアプリ活用で脱炭素移動を促進し、脱炭素社会を支援します。グリーンライフポイント事業連動も検討します。

あいおいニッセイ同和損保は、地域の方々が笑顔になれるFriendlyな泉北を目指して活動します。

+a. データ利活用

堺市のオープンデータや公的研究機関との連携によって、必要な人に必要な情報を提供できる、データ利活用分野への参画も検討しております。

◆アイシンが目指す姿

- ・GHPやエネファームの販売だけでなく、自動車で培った多様な技術力を持ち寄り、新しい発想と技術で、脱炭素社会の構築に寄与していきます。

	GHP	エネファーム
項目	<ul style="list-style-type: none"> ・省エネ・省電力に貢献 ・高効率化 ・レジリエンス対応 	<ul style="list-style-type: none"> ・分散化発電 ・レジリエンス ・IoT技術を活かしたVPP ・エネルギーマネジメントシステムの開発 ・J-クレジットの展開
商品		

モデルベースのリーディングカンパニーとして、自動車制御開発の知見と、エネルギー分野での事業開発経験を活かし、泉北地域のコミュニティに根付いた次世代モビリティサービスを確立、提供します。

モビリティ事業



- EV conversion(電動化改造)
- EV本体/ユニット調達
- モビリティのクラウド連携

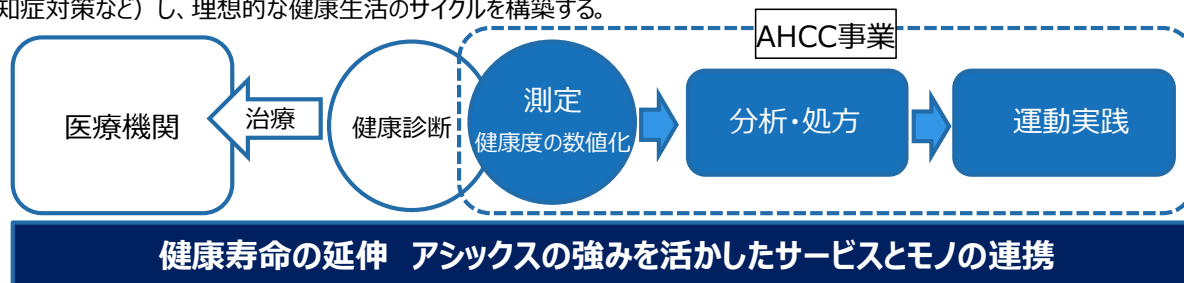
エネルギー事業



- 独立型シェアリングステーション
- カーボノミクスシミュレーション
- EV導入コンサルタント

①堺市と拠点を連動させた、ヘルスケアエコシステムの構築

予防の観点で、「アタマ」「カラダ」「ココロ」の健康増進を総合的にサポート（健康意識向上、生活習慣病対策、メンタルヘルス対策、認知症対策など）し、理想的な健康生活のサイクルを構築する。



SENBOKUスマート
シティコンソーシアム

**AHCCの継続実施が
可能な拠点の連携**



②データプラットフォームの構築

- ・AHCC事業等で収集するデータを中心にASICS社内で取れるデータや外部データも利用して、顧客に適切な形でデータやソリューションを提供することで価値を届ける。
- ・ウェルネスデータを掛け合わせて統合的に解析したデータを活用して、ダイレクトなサービスおよび顧客体験の場を提供
- ・蓄積されたデータや保有コンテンツを活用したビジネスマッチング

実現するうえでの課題

- ・実施場所（堺市が所有する体育館等の活用を要検討）
- ・機材の負担
- ・測定費用
- ・測定人員
- ・医療機関（健診データ）との連携

株式会社 Add Wall

「人々に彩りと感動を。」

理念に基づき、塗装から広がる可能性と

様々な業種の方と協同で新たな価値を生み出し

古き良き技術伝統を伝承します。

“いえ”から“まち”まで、

心地よい暮らしを提案し続けていきます。



上山塗装店
UEYAMA PAINT STORE

handmade by
PORTER'S
ORIGINAL
PAINTS

わたしのまちの、くらしの博物館
Space.SUEMURN



モビリティハブによる賑わい創出・地域街づくりに貢献します

モビリティハブ＝地域住民が様々なサービスにアクセスするための小さなインフラ

モビリティサービスの提供

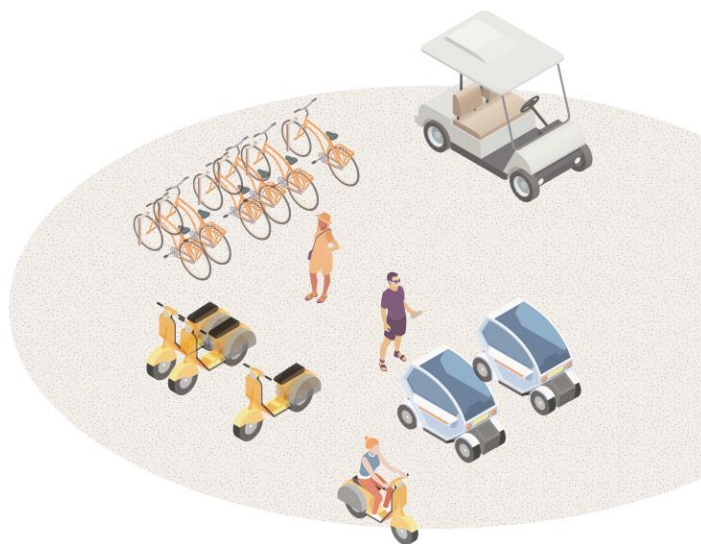
様々な場所へアクセスするための
移動手段の提供

×

生活サービスの提供

地域内に不足している生活サービスを
可動サービスを中心としてニーズ
に合わせて柔軟に提供

小型EV、電動アシスト自転車、スクーター等の
シェア型モビリティサービス

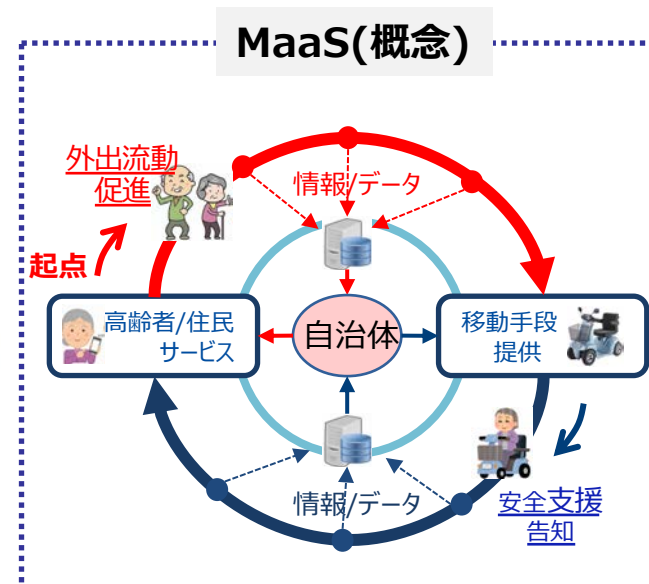


キッチンカー、雑貨屋、サロン、有機野菜直売所、etc

■ 事業目標

高齢者向けの新たな外出促進と電動カートシェアリングによるMaaS事業の創出。

■ 全体イメージ



■ 対象区域のビジョン (目指すべき地域の姿)

かつてのベットタウンから、より豊かに暮らせるまちへ

■ 対象区域の概要 (名称、面積、人口等)

名称: 泉北ニュータウン(大阪府 堺市)
面積: 約1,511ha
人口: 118,181人 (56,102世帯)

【出典】堺市 SENBOKU New Design資料より

展開構想





住宅から大規模施設まで。
人が楽しく集い、快適に過ごす場を
創造しています。

注文住宅



高齢者施設



商業施設



私たちは、建物そのものや住む人の生活スタイルはもちろん、自然環境やそこに求められるコミュニティといった幅広い視点から、これからの地域社会づくりを進めていきたいと考えています。個人住宅のあり方、隣戸や地域との関わり方、周辺の商業施設・地域施設などを、私たちはすべて「人」の住む空間として捉えています。こうした考えに基づいた「コミュニティ・ビルダー」を企業理念として掲げ、地域にしっかりと根を張った信頼される企業を目指しています。

保養施設



教育福祉施設



「人」視点。 「地域環境」視点。

●安全・安心・健康・環境の追求

お客さまが安心・安全で、健康的に住まえるために、耐震、高气密・高断熱をはじめ、省エネ工法の導入、環境や健康への負荷の少ない自然素材の採用など、住まいとしての高い品質基準を追求しています。

●オール世代への対応

住まいの長寿命化が求められる中、私たちは、生活スタイルや家族の変化などに生活空間が柔軟に対応し、最小限のリフォームで快適に住み続けられる住宅システムをご提案。年齢、世代を超えて「人」に寄り添う可変性に富んだ住まいをお届けしています。

●高齢社会への対応

超高齢社会を迎えたいま、私たちは高齢者の身体的な制約や生活の特性を考慮し、高齢者を意識した家具や空間構成、照明計画を採用するとともに、室内から日常的に自然に接触できる仕掛けを取り入れています。



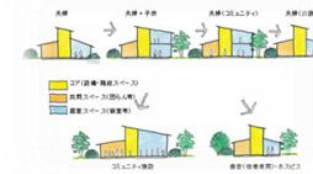
漆喰など健康への負荷の少ない自然素材の採用



壁面緑化など省エネの工夫



家族の変化に柔軟に対応できる可変スペース



先進のZEH+R対応の ソーラーサーキットは 20年以上前から 取り組んでいます



ボード状断熱材で、基礎、壁、屋根の外側からすっぽり覆う「外断熱」と、壁内や小屋裏の熱気や湿気を排出する「二重通気」の技術を組み合わせた高断熱高气密住宅です。先進のZEH+Rにも対応します。



いつでもキレイな空気環境を維持するための換気システム（ソーラーサーキット工法での施工）



施工実績も、多数あります

当社のビジョン・ミッション

スマートグラスで人間の能力を拡張させ、現場のワークスタイルを革新的に変える！

- ・ 現地に移動する常識を変える
- ・ 職人技を技術習得する教育の常識を変える
- ・ 高齢技術者が活躍できる常識を創る

InfoLinker3

LinkerWorks



当社のバリュー

フィールドワークで起きている課題を、スマートグラスとクラウドサービスを活用して解決し、現場で働く人々の笑顔と、その先にいるお客様満足度の向上に貢献します。

- ・ 複数拠点にいるスマートグラスを装着した作業員と、作業員目線のカメラ映像での超高画質なビデオ通話が可能
- ・ 作業指示をスマートグラスのディスプレイに表示し、作業内容を確認しながら音声コマンドで作業結果を入力、作業結果の自動記録が可能

当社スマートグラスの活用事例



組立・検査の作業手順表示、作業結果管理



保守点検・メンテナンスの技術指導の遠隔支援



配送の荷下ろし、荷受け指示をセンター遠隔指示



手術の教育用動画撮影、他拠点へのライブ配信



農園の作物を見ながら遠隔営農指導

NSDは、1969年創業の独立系システムインテグレーターとして、ソフトウェア開発、ITインフラの構築、サービス利用型のITソリューションを提供しております。

当社のヘルスケア推進部では、南海電気鉄道株式会社と、堺市のSENBOKUスマートシティ構想のコンセプト「Live SMART, Play SENBOKU」の実現に向けて、ヘルスケアアプリ「へるすまーと泉北」を共同開発し、泉北ニュータウンの健康寿命延伸の実証実験を実施中です。

【ニュースリリース】ヘルスケアアプリで泉北ニュータウンの健康寿命延伸の実証実験を開始します

https://www.nsd.co.jp/news_pdf/news211014_1.pdf



地域社会の経済発展と社会的課題の解決を両立させ、
快適で活力に満ちた質の高い生活を送ることができる人間中心の社会であるSociety 5.0とSDGsの実現に貢献します。

【街づくり推進体制】



【街づくりの4つのバリュー】

コミュニティ
個性と活気ある街づくりのための魅力ある空間とコンテンツを提供

イノベーション
先端技術を活用して、都市の課題解決や新たな産業創出、企業の生産性向上等に貢献

ダイバーシティ
街に集い、働き、住まう人それぞれの、多様なライフスタイルに寄り添う都市環境を整備

レジリエンス
環境負荷低減を実現し、災害対応力を備えた、安心して暮らせる街を創造



【大阪府守口市】
大阪府守口市旧本庁舎等跡地活用事業



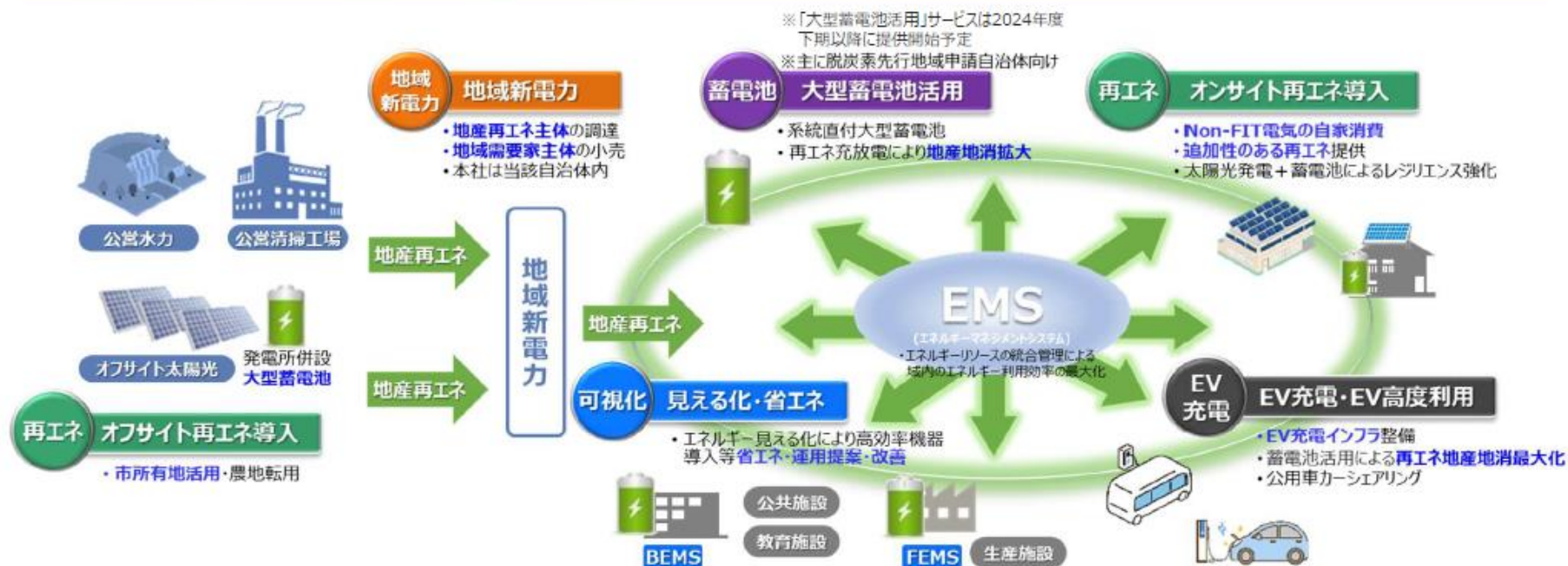
【広島県広島市】
広島市中心部の顔となる市民公園
「NEW HIROSHIMA GATEPARK」



【京都府京都市】
元京都市立新道小学校跡地活用計画
(ホテル・歌舞練場・地域施設)

泉北エリアにおける課題

インフラ老朽化、未利用地の活用



- 再生可能エネルギー×ICT で地域の**低・脱炭素社会の実現**に貢献
- 蓄電池・EV充電の活用によりエネルギーの**地産地消率の向上と地域レジリエンスの強化**

Vision

住民に真に喜ばれるサービスを継続的に提供

多くの都市、地域が人口減少や高齢化、災害多発、感染症リスク等の様々な社会課題に直面する中、解決の可能性として、新技術や各種データを活用したエリア一体のデジタル化、スマートシティに期待が集まっています。

当社は、従来のやり方にとらわれず革新的な発想で、ICT技術を活用し、広域横断的な視点で、「社会課題を解決し、住民の幸福度を向上する」仕組み作りを行っていきます。

自社のソリューションや様々な分野でこれまで培ってきた強み・ノウハウを活かし「すべての住民に真に喜ばれるシステム」を追及していきます。



NTTドコモは泉北ニュータウン地域におけるスマートシティ実現に向け、ICT技術の活用によって課題解決に貢献してまいります。

さまざまなパートナー様との連携により、産業への貢献、社会課題の解決、そして新しい価値の協創を通じて、人々の暮らしがより良いものへと変わるスマートシティの実現を目指します。



NTT PARAVITAは、地域社会を元気にすることをめざし、ICTを用いた未病状態の発見につながるデータ提供を行うことにより、健康増進をサポートするヘルスケアサービスを提供する会社です。

泉北ニュータウンにおいては、多くの高齢者が悩みを抱える「睡眠」に着目し、ICTを活用した睡眠の計測から、専門家による改善アドバイスまでを提供することで行動変容を促し、健康維持・改善、疾病の予防に取り組めます。



睡眠センサーと睡眠レポート
をご利用者へ提供

泉北ニュータウン地域



ご利用者

相談
----->
-----<
連絡・アドバイス



専門家

私たちNTTビジネスソリューションズは情報通信のプロフェッショナルとしてICTを活用した高いソリューション提案力を武器に、泉北ニュータウン地域における“地域社会の課題解決・活性化”とSENBOKUスマートシティコンソーシアムが創出する事業の“事業価値向上”に貢献します。



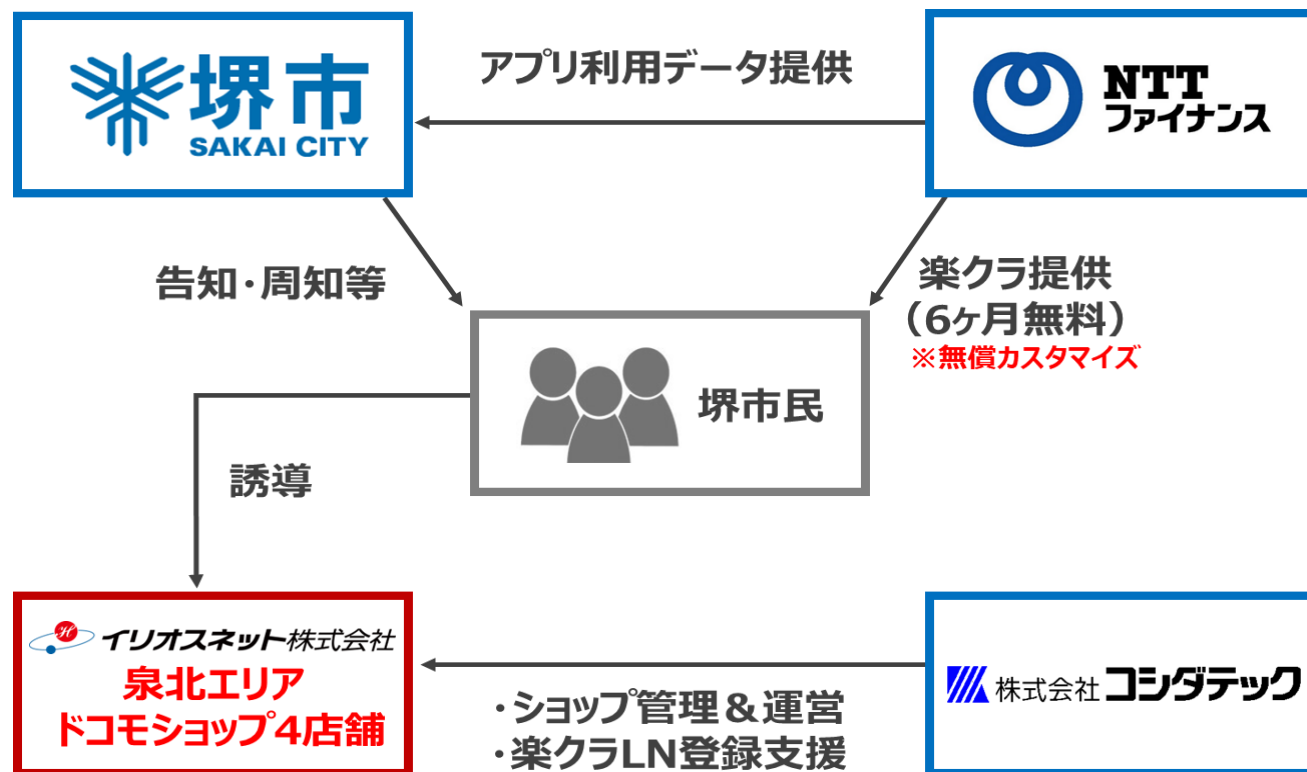
世の中のありとあらゆる課題解決がNTTビジネスソリューションズのミッション。

ICTは日々進化しており、ネットワークと組み合わせた活用方法、可能性はまさに無限大。

■ 参画目的

楽クラライフノートを活用し、早い時期から自分の将来について考え、それを家族に共有することで、安心したセカンドライフを過ごしてもらう

■ 取り組みスキーム（案段階）



※実施店舗数は、別途ご相談

■ APP画面（案段階）



CX※1をデザインする

私たちは顧客ロイヤルティ向上に貢献する提案型BPOバリューパートナーです。

様々なセンター運営業務で培った実績とノウハウをベースに、最新技術を駆使して、よりよい顧客体験の創造をめざします。

泉北ニュータウン地域において、様々な市民接点での「VOC※2」収集、データ分析を行うことで、幅広い市民ニーズを把握し市民共創型のスマートシティ実現に貢献します。

※1 : Customer Experience (顧客体験価値)

※2 : Voice of Citizen (市民の声)

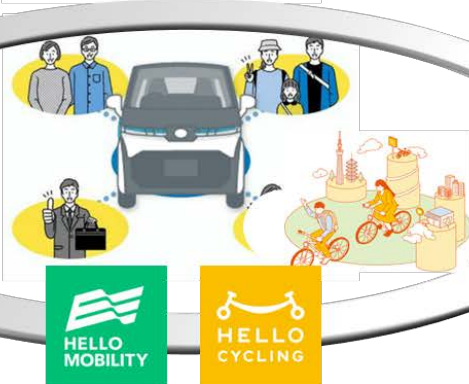


ProCX
フロクス



手軽に便利に使えるマルチモビリティシェア
移動需要の創出

CO2削減量の把握から環境負荷軽減するため
ナッジ/グリーンライフポイントで行動変容へ



再生エネルギーを利用した
フルクリーンな移動の増加

マルチモビリティシェア
プラットフォーム

再エネとグリーンモビリティ利用による
CO2削減状況を見える化

再エネSTATION設備運営
SSスタンド店舗連携

CO2排出/削減量の見える化・予測

地域再エネを活用したマルチモビリティシェアサービスの拡大

- ・既存シェアサイクルの追加導入およびステーションの拡充
- ・モビリティの多様化（小型EV・歩行領域EV・シニアEV等）
- ・再生可能エネルギーを活用したモビリティステーションの設置

グリーンモビリティデータプラットフォームの導入

- ・モビリティ領域の脱炭素に関するデータの収集・統合
- ・自組織に関連するデータを包括的に管理・分析
- ・アプリケーションパートナーへのデータ連携
- ・機械学習を用いた予測やスコアリング

官民データ連携および分析・改善

- ・再エネ由来の電源をシェアモビリティで活用できているかモニタリング
- ・再エネ由来またはCO2排出量が少ない交通手段を活用できているかデータ分析
- ・シェアモビリティの稼働率・エネルギーデータを可視化することで利用促進につなげる



ドイツ最大手風力発電メーカー 蓄電池や太陽光とのハイブリッド対応可能

エネルコン プロダクトラインアップ IEC I | 強風対応風力発電—日本での実績と定評あり



IEC I (STRONG)

IEC II (MEDIUM)

IEC III (LOW)

EP5

E-136 EP5
4,650 kW



E-147 EP5 E2
5,000 kW



E-160 EP5 E2
5,500 kW



EP3

E-115 EP3
2,990 kW / 4,200 kW



E-126 EP3
3,000 kW / 3,500 kW / 4,000 kW



E-138 EP3
3,500 kW / 4,200 kW



E-101
3,050 kW

E-115
3,000 kW / 3,200 kW

EP2

E-70 E4
2,300 kW

E-82 E4
2,350 kW / 3,000 kW

E-82 E2
2,000 kW / 2,300 kW

E-92
2,350 kW

E-103
2,350 kW

EP1

E-44
900 kW

E-48
800 kW

E-53
800 kW



農業×ANY=HAPPY

農業は地域の基盤となり、美味しい食材をつくるだけでなく、技術革新の観点も多く、また、人材育成や福祉の機能も持ち合わせています。堺市では、栽培技術から流通までの一貫した仕組みづくりにより、生産者と生活者をつなぎ、美味しく楽しい地域への貢献をしたいと考えています。



栽培技術一省エネ/自動化栽培の軽労化のためのDIY-IoT



農業経営の実践によるアントレプレナーシップ醸成



モビリティサービスのオープンイノベーション



農業参入支援

和泉市アグリセンターにて上記事業実施中



フレキシブル太陽電池の提案

脱炭素時代の主役として注目を浴びる太陽光発電に於いて、環境破壊を最小限とし、尚且つ将来の廃棄も視野に入れた事業計画が重要となっています。つまり自然と一体となった設置環境と、移設廃棄が簡単にできる素材、そして施工技術が要求されているのです。

CIGSからペロブスカイト・モジュールの活用が、それを実現させます。

ELFテック(株)では、企画提案・施工・メンテナンスまでを 総合プロデュース申し上げます。



ELFテック株式会社 06-6392-8877



ゼロエネルギービル
(ZEB) 壁面設置用途



トラック・バス
屋根設置用途



EV車



駐車場
屋根設置用途



法面を活用した
設置



養鶏・養豚・ハウス
栽培屋根設置用途



駅舎 モール他大型
建造物設置用途



道路防音壁 中央分離帯
材工一体軽量設置用途



防災&戦略利用
製品設置用途
(米軍採用)



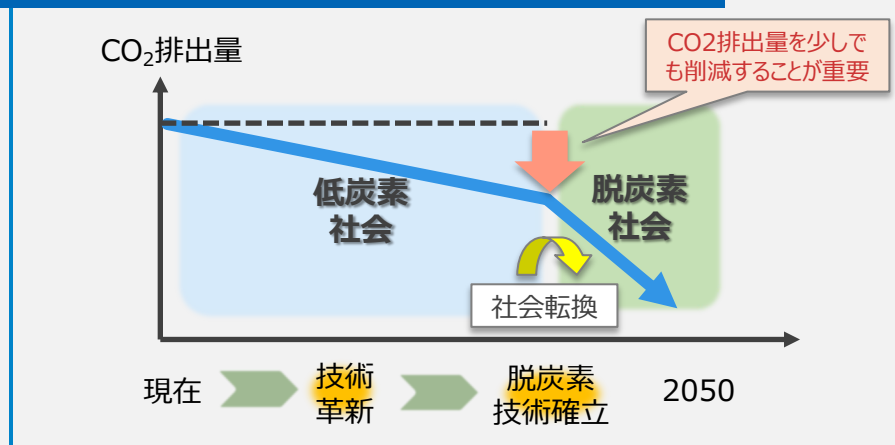
人利用製品
製品設置用途

薄膜パネルは、従来高価でありましたが、技術の向上と生産量の増加により価格が下がってきました、加えて超軽量であることから 設置工事が容易で安価となり、結果システム全体の価格の低減が図れる様になりました。パネルの取り外し、再設置が可能な事から、仮設の建物での発電等、今までのシリコン型では設置が困難だった新規市場が創出されています。

Daigasグループは、暮らしとビジネスの“さらなる進化”のお役に立つ企業グループを目指しています。

泉北ニュータウン地域においては、Daigasグループ全体で、「エリアの低・脱炭素化」「エネルギーを活用した安心・安全の実現」に取り組んでいます。

カーボンニュートラルを見据えた取り組み



お客さまと社会のレジリエンス向上

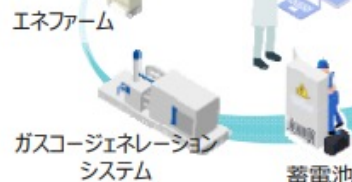
ガスサプライチェーン

安定調達、保安・安定供給の確保、自然災害等における二次災害防止と復旧早期化



メンテナンス・保守・見守り

IoT等を活用し、安心してエネルギーや設備・サービスをご利用いただける仕組みの進化



電力サプライチェーン

再生可能エネルギー等の保有電源の多様化と容量拡大を通じたより強靱な電源ポートフォリオ構築



エネルギーネットワーク

エネルギーベストミックスの提供により、災害に強いネットワークを安定的に実現

蓄電池

モビリティWGに参画し、多様なモビリティによって生活型MaaSを実現することで地域課題を解決し、住民が“愉しく”暮らせる持続可能なまちづくりに貢献する

地域課題

- ・人口減少と高齢化
- ・公共のあり方の変化
- ・ライフスタイルの変化
- ・SDGsへの関心の高まり
- ・スマートシティの発展
- ・都市魅力の向上
- ・Society5.0の実現
- ・ニューノーマルへの移行

モビリティWGで取組みたいこと・他WGとの連携

モビリティWG

- 取組みたいこと:生活型MaaS実現による地域の利便性向上
 - ・多様な移動手段の提供
 - ・サービスに必要なモビリティの提供

エネルギーWG

- 連携:EVによる地域の低・脱炭素化と安心・安全の実現
 - ・非常時に活用可能な電源リソースの提供(BCP/LCP)
 - ・既存エネルギーと再生可能エネルギーの有効活用

データ連携WG

- 連携:多様な移動手段による快適で楽しいMaaSの実現
 - ・移動手段やモビリティの提供

モビリティWGにおけるテーマごとの取組み

■ モビリティWGにおける取組み

1. シェアモビリティ

- ・多様な移動手段の提供
 - (1)EVカーシェア (マンション・公営住宅・企業)
 - (2)シェアサイクル
 - (3)EVバイクおよびバッテリーシェア
 - (4)電動車いす
 - (5)充放電機器

2. サービスのモビリティ化

- ・サービスに必要なモビリティの提供
 - (1)様々な移動販売車

3. オンデマンド

- ・サービスに必要なモビリティやMaaSの提供
 - (1)EVバス・タクシー・グリーンスローモビリティなど

EVの活用に関する連携



モビリティでの移動方法に関する連携



■ エネルギーWGとの連携

1. エネルギーを活用した安心・安全の実現

- ・非常時に活用可能な電源リソースの提供 (BCP/LCP)
 - (1)EVカーシェア (マンション・公営住宅・企業)
 - (2)EV
 - (3)EVバス

2. 既存インフラと新しいエネルギーの組み合わせによる低・脱炭素化

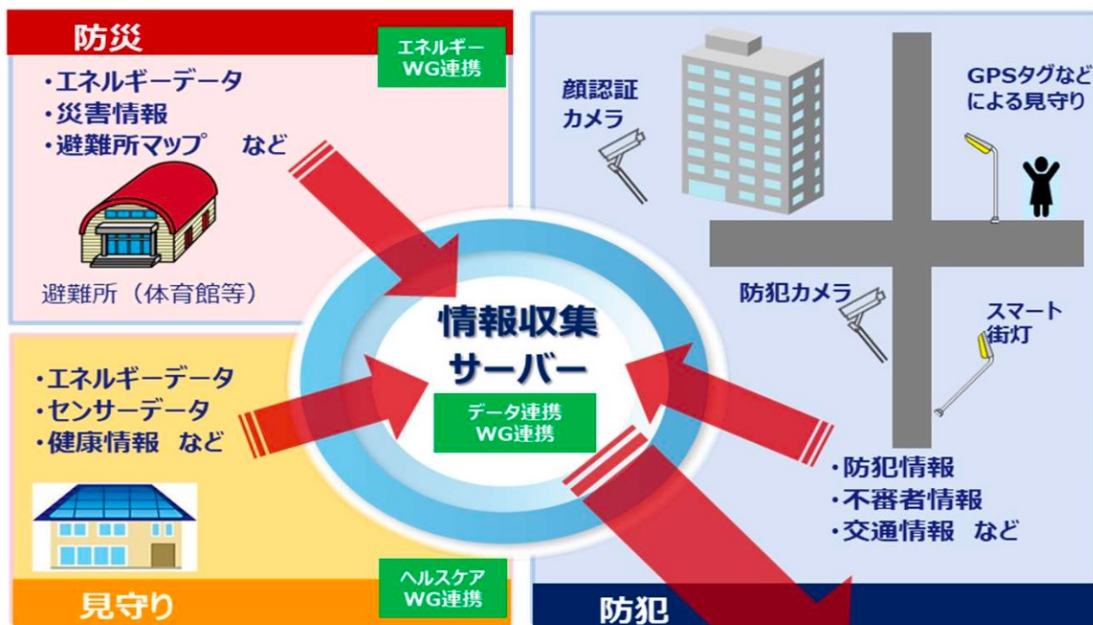
- ・既存エネルギーと再生可能エネルギーの有効活用
 - (1)再生可能エネルギーによる環境に配慮したEV充電
 - (2)エネマネによる経済性に配慮したEV充電

■ データ連携WGとの連携

1. 快適な移動環境の実現

- ・多様な移動手段やモビリティの提供

- 大阪ガスセキュリティサービス株式会社（OSS）は、Daigasグループのセキュリティ会社として大阪ガスと連携し事業活動を展開（主に防犯・見守りを中心にお客さまにサービスを提供）
- スマートタウンWGに参画し、地域連携による「安心・安全・見守り・健康」におけるサービスを提供することで、豊かで暮らしを愉しむことのできる“まちづくり”に貢献する



スマートタウンWGで取り組みたい事

- ・犯罪予兆の検知が可能なデバイス設置を検討
- ・OSSのセキュリティ基盤と連携構築の検討
- ・警察や自治体等との連携、OSS駆け付け等によって、迅速な対応サービスの検討
- ・災害発生時支援の検討（OSS駆け付け要員における避難場所の鍵解除）

他のWGとの連携

- ・新たなエネルギーリソースや再生可能エネルギー施設をセキュリティでサポートし安定供給に貢献
- ・IoT・ICTを駆使したヘルスケア情報とOSSの見守りサービスとの連携
- ・高齢者・子ども見守りサービスの提供



情報提供（予測検知等）からソリューション（駆けつけ）までのパッケージ化による「安心・安全・見守り・健康」におけるサービスを提供する

ニュータウンの成熟や社会変化に対応した新たな都市機能（高齢者や共働き世帯への生活支援等）を形成し、誰もが暮らしやすいまちへ。さらに、脱炭素化への取り組みやレジリエンス機能の強化により、未来へ続く、持続可能なまちづくりを目指します。

快適な暮らし

- 多様な世代に魅力ある都市機能の創出
 - ・ 多様な世代が集う住宅や都市空間の創出
 - ・ 共働き世帯の子育て支援施設の提供（保育施設、学童・習い事施設 等）
 - ・ 病院と連携したヘルスケア施設の設置、日常データを活用した健康管理サービスの提供



桃山学院教育大、
近大病院との連携

ヘルスケア・データ連携WGとの連携

- 利便性の高い交通環境の形成
 - ・ 地域に開かれた交通拠点の設置による交通弱者支援、地域内移動の円滑化（MaaS拠点、シェアモビリティ拠点 等）



モビリティWGとの連携

環境配慮

- 脱炭素化への取り組み
 - ・ 地区内のエネルギーネットワークの構築
 - ・ 再生可能エネルギーの活用
 - ・ エネルギーモニタリング

エネルギーWGとの連携



- 景観形成
 - ・ 地域に開かれた緑地、ランドスケープの創出
 - ・ 生物多様性の保全

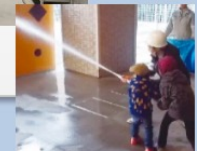
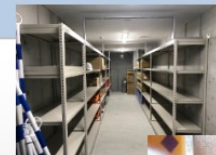


レジリエンス

- 物流網、防災拠点の提供
 - ・ ラストワンマイルの物資供給網の形成（物流拠点の設置）



- ・ 災害拠点の設置（避難場所・インフラの開放、防災備蓄倉庫・非常用電源の設置）
- ・ 地域住民への防災訓練の実施



「未来のまちづくり」のニーズにお応えし、幅広い分野でクリエイティブなビジネスをサポートします！！

企画・提案・プランニング
(コンサルティング)



✓ 計画立案 ✓ 要件定義

設計・構築サポート
(ICT関連)

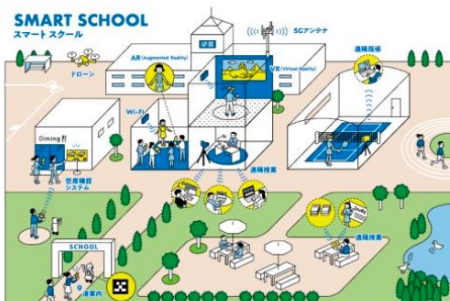


✓ 設計開発 ✓ 構築検証

設置・運用・保守
(ICT関連エンジニアリング)



✓ 製品保守 ✓ 運用支援



まちづくり計画の提案



駐車場事業・ev充電



遊休地計画・コインランドリー事業

「地域熱供給プラント運転管理」や「エネルギー管理サービス」等
最適なエネルギー管理サービスをお届けします



地冷熱供給プラント運転管理実績



地域熱供給プラントとは

1カ所または数カ所のプラントから複数の建物に配管を通して、冷水・蒸気（温水）を送って冷房・暖房を行うことを地域熱供給といいます。大気汚染防止、高効率システム導入、都市排熱利用に貢献してきた熱供給事業は気候変動対策の一環として、地域全体でのエネルギー利用の効率化を図っています。

エネルギー管理サービス

カーボンニュートラル実現のために省エネコンサルティング事業（エコチューニング、エネルギー管理、エネルギー見える化システム構築等）を積極的に行っています



業務内容



吸収式冷凍機の点検



設備の予防保全



設備機器の点検作業



プラント運転監視業務



ボイラーの点検



冷機設備の点検

- プラント運転業務
- プラント、ユーティリティ設備修繕業務
- 日常点検、定期点検、法定点検
- 法定資格者代行業務

- エネルギーコストの管理業務（管理目標の達成）
- プラント維持管理計画の策定
- 予防保全活動

主なエネルギーセンター



岩崎橋地区（京セラドーム）



神戸ハーバーランド地区



関西国際空港地区

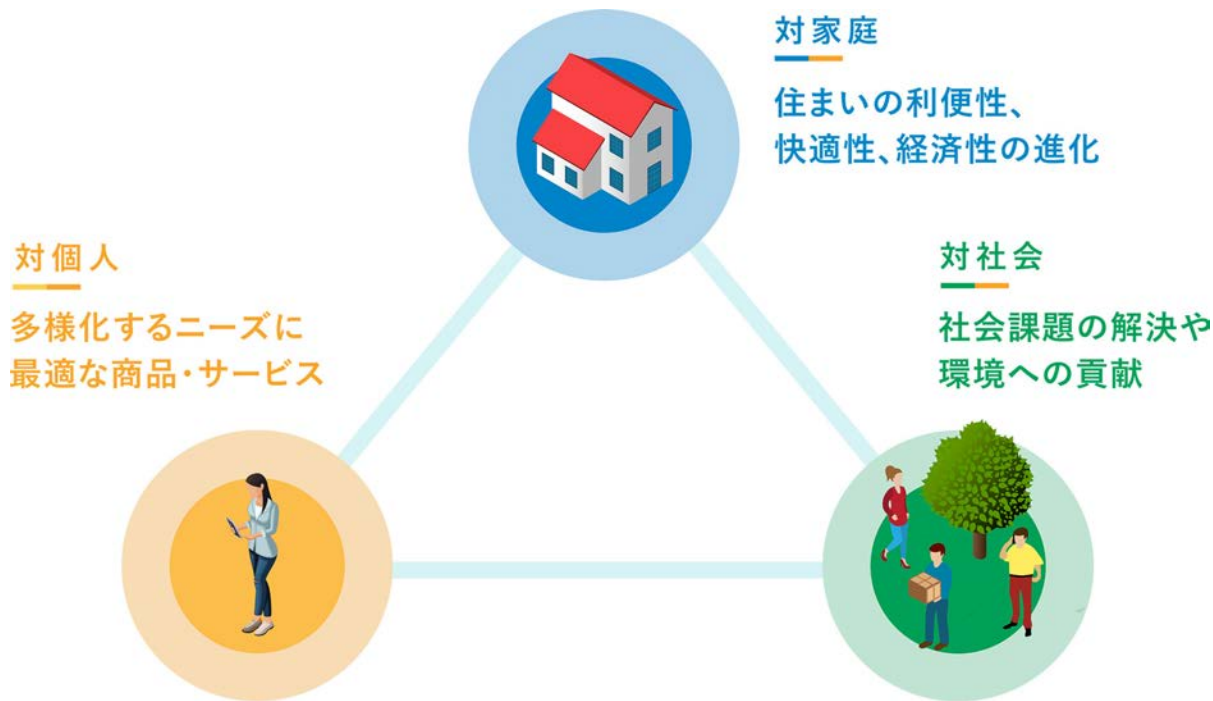
- 神戸ハーバーランド地区
- 岩崎橋地区（京セラドーム）
- 関西国際空港地区
- 千里中央地区
- 六甲アイランド地区
- 南港コスモスクエア地区
- 弁天町地区
- 神戸東部地区
- 泉北地区

ZEB化も今後の脱炭素社会の実現に向けた取り組みと考え、当社も積極的に展開していきます。

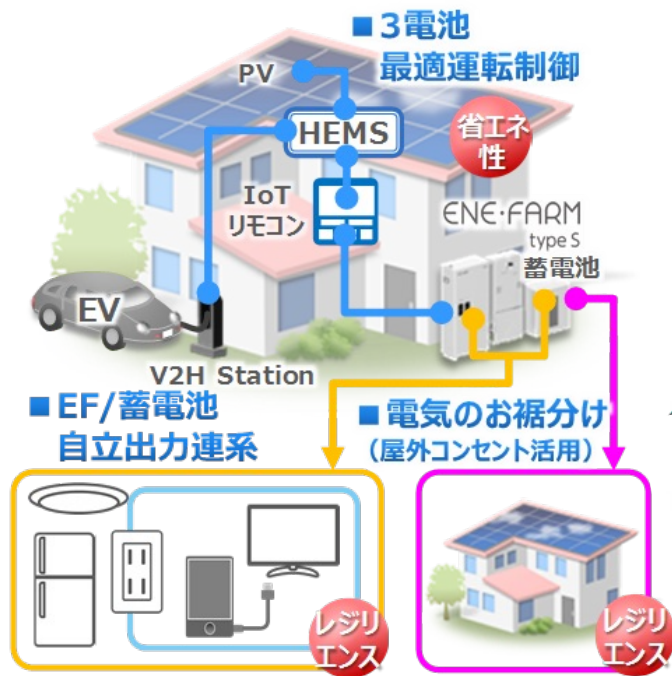
1. お客様施設に対して、ZEBの概要について広報活動をおこなう。
2. お客様施設の中長期修繕計画をもとに設備改修の時期と合わせて、ZEB化可能性を検討する。
3. お客様施設にて建替えの情報が有れば、ZEB化検討を提案する。
4. 当社省エネコンサルティング先で投資を伴う設備改修が必要と判断した場合はZEB化を検討する。

大阪ガスマーケティング株式会社は、「デジタル化の進展」、「低・脱炭素への備え」などの社会環境変化を踏まえ、家庭用ビジネスにおける提供価値を「**対家庭**」、「**対個人**」、「**対社会**」の観点で定め、行動してまいります。

Daigasグループ各社やさまざまなパートナーさまとともに、お客さまの視点で暮らしに求められること、あればいいことを追求。笑顔が広がるミライをサポートします。



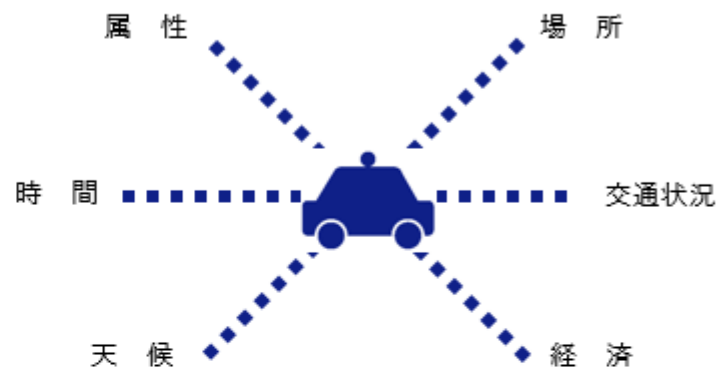
戸建て住宅のイメージ



「時間」や「場所」を限定しない交通空白地の解消

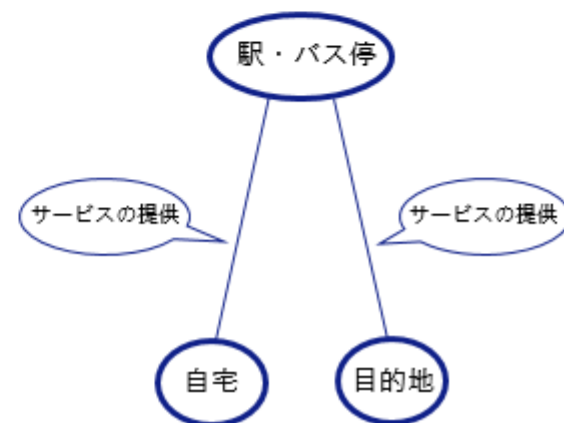
小規模・柔軟性に加え、低廉さと手軽さを兼ね備えた交通手段の実現

- 「いつでも」 … 24時間年中無休、天候や交通状況に左右されることのない存在
 - 「どこでも」 … 自動車が行ける場所であれば、どこでも行くことができる存在
 - 「だれでも」 … 移動手段を必要とされている方へ確実に行きわたる存在
- 手軽（乗りやすい）かつ低廉（使いやすい）を追求した交通手段へと進化させる



Maas等の活用で、小規模輸送、個別輸送の利点を活かした交通手段の実現

- 「小規模輸送」による「ラストワンマイル」問題の解決
駅やバス停と自宅、目的地を直接結び、移動の心理的な負担を軽減する
- 「個別輸送」による「多様な輸送サービス」の実現
妊婦、高齢者、子どもなど、お客様の属性や特性に沿った「輸送サービス」の実現



スマートシティ拠点エリアでの取り組み | 泉北ニュータウン地域

- 堺市泉北ニュータウン地域は、大阪府スマートシティ戦略ver2.0において課題解決型スマートシティ推進のチャレンジフィールドとして位置付け
- 大阪府・堺市が共同で、スマートシティを軸に、「持続発展可能なまち」にむけた取組を展開
- 今後は大阪府広域データ連携基盤（ORDEN）を基盤とした公民による複数の分野の取組に統合していくことで社会実装を加速し、府内のシンボリックな事例として定着をさせていく

泉北ニュータウン地域での大阪府・堺市 協同まちづくり

戦略・指針

- SENBOKU New Design : 「持続発展可能なまち」をめざす12の取組指針を策定
- SENBOKUスマートシティ構想 : 「Play SENBOKU, Live Smart」のコンセプトのもと、5つの重点取組テーマプロジェクトを展開



従前の住宅ストックの整備、魅力発信等取組に加え「新たなスマートシティまちづくり」に挑戦
ヘルスケア、モビリティ、エネルギー、コミュニティ、リモートワーク等、ICTを用いた取組を展開



ORDENを軸としたスマートシティプロジェクト(SMART SENBOKU PROJECT)の展開

モビリティ

便利で快適な移動環境を構築する



コミュニティ

多様な人々と交流する



エネルギー

脱炭素エリアをめざす



ORDEN活用によるデータ連携により
社会実装を加速

ヘルスケア

多世代の健康を支える



リモートワーク

身近に働く場を創る



弊社オービス総研は、SENBOKUスマートシティコンソーシアムの活動を通じて、
泉北ニュータウンエリアの将来のあり姿に向けて、付加価値の高いソリューションをご提供します。

システム インテグレーション

- ・プロジェクトマネジメント
- ・アーキテクチャデザイン
- ・要求分析
- ・組み込みSW開発
- ・アジャイル開発
- ・オブジェクト指向開発
- ・ERP/パッケージ開発
- ・オフショア開発
- ・ビジネスぐる地図
- ・データアナリシス
- ・IoT

テクノロジー

- ・IoT
- ・AI
- ・アジャイル開発
- ・オープンAPI/インテグレーション
- ・クラウド
- ・BPM、BRMS
- ・モデリング
- ・オブジェクト指向技術

コンサルティング

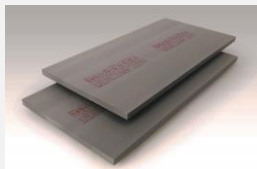
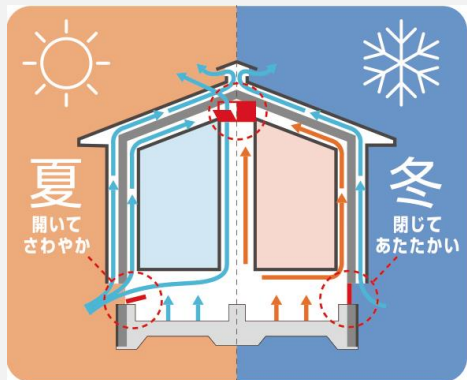
- ・ITマネジメント
- ・Enterprise Architecture
- ・組み込みコンサル/SysML
- ・RFP作成
- ・業務可視化
- ・Foresight Creation/
行動観察

プラットフォーム サービス

- ・データセンター
- ・セキュリティ
- ・プラットフォーム構築
- ・ネットワークデザイン
- ・システムオペレーション
- ・メンテナンス
- ・BPO
- ・EDIサービス

住みごこちをカガクする。 カネカのお家 ソーラーサーキット®

ZEH+R対応



ボード状断熱材で、基礎、壁、屋根の外側からすっぽり覆う「外断熱」と、壁内や小屋裏の熱気や湿気を排出する「二重通気」を組み合わせた木造用に開発された住宅システムです。

※RC造用の断熱リフォーム資材も提供しています。

カネカのお家 **ソーラーサーキット**

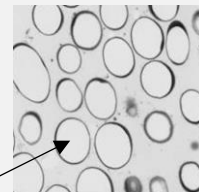
カネカ生分解性バイオポリマー Green Planet®

植物油や廃食用油を原料に微生物の体内で生産されるポリマーです。自然界に存在する多くの微生物により生分解され*、最終的には二酸化炭素と水になります。

*環境により生分解速度は異なります。



培養/植物油



電子顕微鏡写真

Green Planet

Green Planetの生分解性を活用したバイオガス発電での使用例



住む人を想う、カネカの太陽光発電

さりげなく屋根と調和

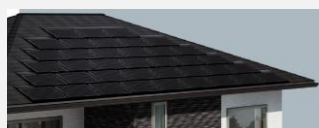
カネカでは屋根と太陽電池が一体化した屋根材の機能を持ち合わせた製品をご用意しています。



瓦一体型太陽電池
VISOLA ヴィソラ



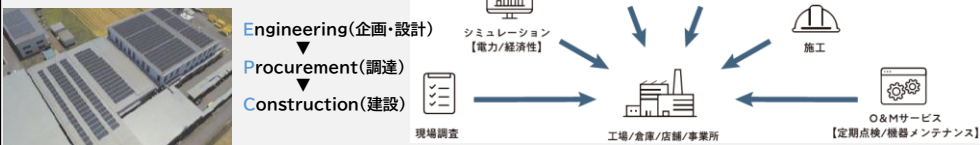
化粧スレート瓦専用太陽電池
SoltileX ソルティレックス



化粧スレート瓦一体型太陽電池

EPC事業

カネカソーラー販売では、太陽光発電システムのトータルプロデュースを行っています。



外壁・窓で発電する外装システム T-Green® Multi Solar



T-Green Multi Solar シースルー	T-Green Multi Solar ソリッド
<p>透過型太陽電池</p> <p>開口部</p> <p>透過性を有した太陽電池であり、ガラス建材と同様に開口部へ使用。建築物に合わせた仕様・寸法対応が可能。</p> 	<p>高意匠性太陽電池</p> <p>外壁部</p> <p>高い意匠性を有した太陽電池であり、外装材に合わせ、壁部へ使用。外装材と同様に建築物に合わせた対応が可能。</p> 

T-Green Multi Solarは大成建設(株)との共同開発品です。

ERCは ため池にソーラー機器を設計・施工・運営※を行っている
「ため池ソーラー®」の専門企業です

※地権者との交渉を含む

堺市役所



市役所の電力に

ため池の賃料は農業支援のため
水利組合様などに支払われます



病院への電力の供給



学校や指定避難所の
電力に



ショッピングモールや
企業の省エネ化・BCPIに



EVステーションの
電源に

南海電鉄
泉北高速



電力コスト削減に

詳しくは

ため池ソーラー



魅力

- 緑空間
- 主要拠点へのアクセス性

課題

- まちの老朽化
- 人口の高齢化
- 起伏の激しい地形

SENBOKU New Design

かつてのベッドタウンから、より豊かに暮らせるまちへ
 ～泉北ニュータウンの価値を高め、次世代へ引き継ぐ～

SENBOKU スマートシティ構想

ヘルスケア

モビリティ

コミュニティ

リモートワーク

エネルギー



ICTを活用してスマートライフを実現

サンケイリビング新聞社は「女性」「地域」「企業」の橋渡しを行う
「総合女性マーケティング企業」として、それぞれに密接なかかわりを持ち
生活を豊かにするトータルサポーターとしての役割を果たすことを企業理念としています

泉北・堺エリアにおいて、当社のメディア・コンサルティングソリューションを活用した
「地域愛醸成」「産学官民の共感醸成（コミュニケーション創出）」
「自発的な地域への関与行動」状態の構築に取り組み、未永く住み続けられる、新たな街づくりに貢献します



メディア（フリーペーパー・Web）



読者・プロモーション機能

媒体発行

企画立案実行

コンテンツ生成

情報収集・分析

コンサルティング

泉北・堺エリアに関与する「地域住民」「ステークホルダー」の
皆さまが持つ生活課題を、メディア・企画・プロモーション機能の活用によりワンストップで解決
地域共創マインド醸成・持続的な地域活性化に貢献します

事業ビジョン：「子供たちと、気軽に外出できる社会をつくる。」

子育て世帯の外出時の課題

- ・荷物が多い。
- ・エレベーターを探したり、並んだり大変。
- ・混雑した公共交通機関は利用しにくい。
- ・公共交通機関を利用しての移動を躊躇う方も。

ベビカルでご提供できること

「予約ができる、外出先でのベビーカーレンタルサービス」

- 1) 持ち出し場所に制限が無い。
- 2) 14日前から事前予約が可能。
- 3) 最短1時間から最長7日間、
様々な用途でご利用いただける。
- 4) 気軽な料金体系で利用が可能。

【事業概要】

- 1) 事業主体：株式会社ジェイアール東日本企画
- 2) ご利用方法：お客さまのスマートフォンなどWEBサイトを通して、会員登録、予約、ご利用いただく。
- 3) お支払方法：会員登録時に登録したクレジットカードにて決済いただく。
- 4) ご利用料金：はじめの1時間¥250、以降30分につき¥100 貸出開始から12時間最大¥1,500、
12時間経過後は30分につき¥100
- 5) サービス紹介HP：<https://babycal-jre.com>
- 6) 貸出拠点数：全国190箇所（2024/2/1時点）



泉北エリアでの導入を通して、子育てにやさしい街「泉北」のイメージ醸成を図ります。

子育て世代からシニアの方まで、移動を自由に。

～新しい技術やサービスを通じ、地域社会が豊かであり続ける未来をつくる～

J:COMは、泉北ニュータウン地域で
新しいモビリティサービスを提供し、地域の足を守ります

「移動の自由」を手に入れることで、その地域で暮らす安心感・満足感を感じ、
より地域を愛する気持ちが強くなる。

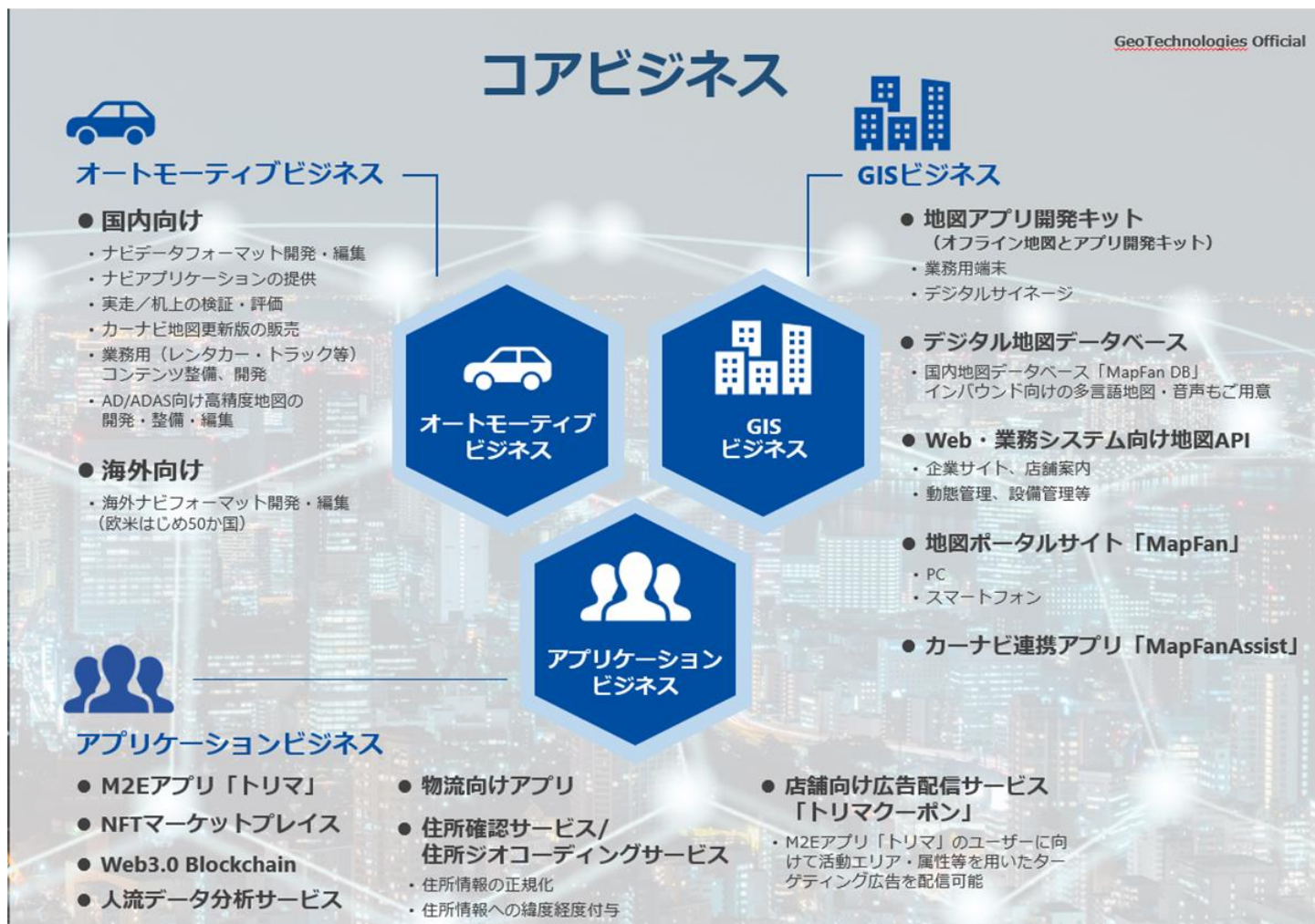
それが泉北ニュータウンの活性化に繋がっていくと信じています

あたらしいを、あたりまえに

J:COM

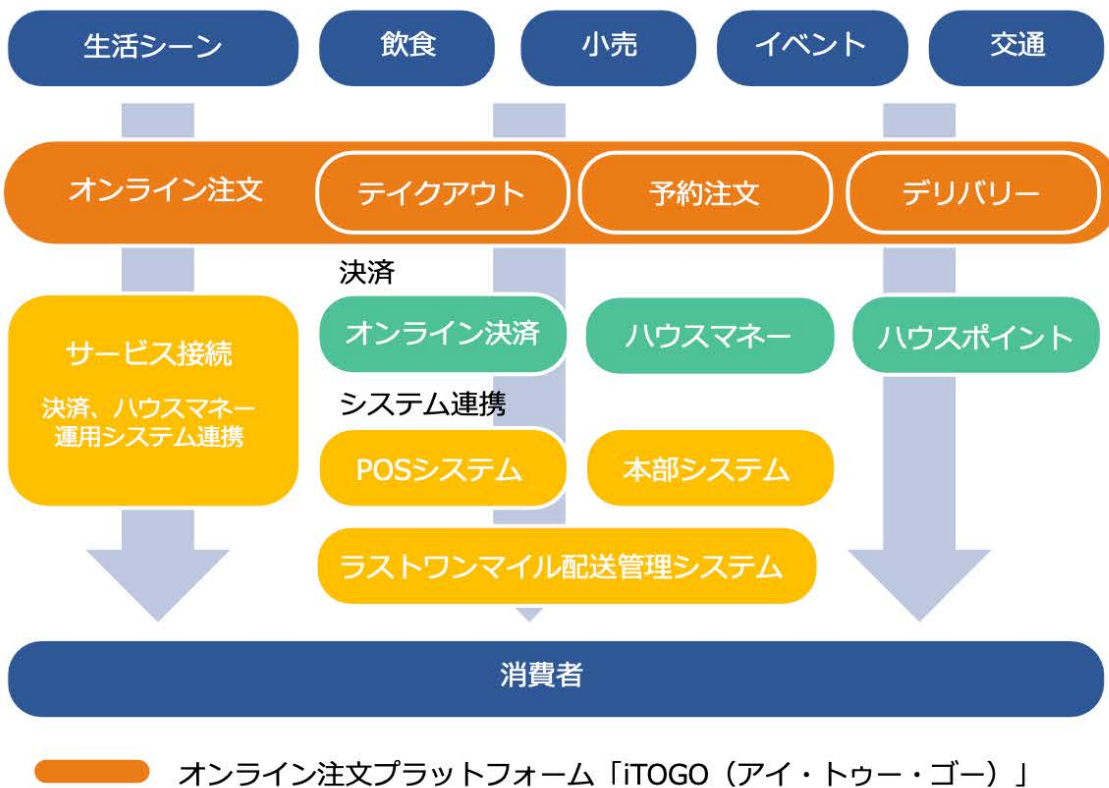


「位置情報とM2Eアプリのビッグデータ」、「地図の専門家としての知見」を活かして、
SENBOKUスマートシティ発展の一助になればと思い、参画いたしました。



生活シーンと消費者をオンライン注文でつなぎます。

サービスの接続性が高く消費者のデジタルタッチポイントを増やすプラットフォーム。様々なシーンで検証し、自走可能なサービス提供を行っています。



サービスと人をつなげ自走する地域工
コシステムを目指します。

提供実績のあるシーン

飲食店、ベーカリー、スイーツ、スーパー、商業施設、スポーツイベント、フードイベント、スキー場、観光イベント、バス企画乗車券、

ウェルビーイング貢献領域

すべてのステークホルダーがウェルビーイングな姿になっていただけるように、住友生命グループは次の7つの領域での取組みを続けることで、持続可能な未来の実現を目指す。

お客さま



健康増進への貢献

Vitalityを核とした
健康サポート

～身体的な豊かさ～

保険を通じた 安心の提供

お客さまなどに寄り添い続け、
一人ひとりのニーズに応じた
最適な保障・サービスを提供

～経済的な備え～

充実した暮らしを 支える

世代ニーズを捉えた
総合的なサービスの提供

～社会的なつながり～

社会



それぞれの国・地域に根付いたウェルビーイングサービスを提供する。

自治体における取組みや地域企業における健康経営・ウェルビーイング経営のサポートを行う。

ビジネスパートナー



未来に向けたイノベーションを共に築き、
ビジネスパートナーの成長にもつなげていく。

地球環境



カーボンニュートラル実現に向けた絶え間ない
取組みにより地球環境の改善を図っていく。

従業員



住友生命グループの人財の活性化、
エンゲージメントの向上に取り組む。

会社



これらの領域での取組みを着実に進めるため、
住友生命グループも成長を続ける。

D L時に「個人情報非取得」の状態、グループ登録・双方向の情報連携が可能な「地域共生支援アプリ」
(令和4年「福祉SNS」としてApple・Googleから許可：世界初) を活用して、
泉北ニュータウン地域におけるスマートシティ実現に向けた課題解決に取り組みます。



互助×ICT

キーワード「横の連携」

①
**みんなで
見守り**

GPS配信



②
**みんなで
連携**

グループ連携



③
**みんなで
理解**

**音声SNS
令和4年10月開始予定**



④
**みんなで
町作り**

**地図マップ
令和4年10月開始予定**



～3Dプリンターで創る世界最先端の住宅～

セレンディクスは、3Dプリンターで創る世界最先端の家の実現・実証をして参ります。

3Dプリンターを用い24時間以内に人が住める家を創ること。

わたしたちが取り組むプロジェクトは、豊かで安全なミライを追求します。

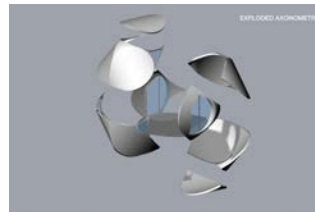
SPHERE(スフィア)は、名前の通り、球体での建造物です。球体は物理的に最も強い構造を有し、様々な環境での利用が可能になります。そして、万一の自然災害から家族を守る家となります。

先端のロボティクスを用いた3Dプリンターを使用し、可能な限り人の手を使わず、ロボットのみで作業が可能な設計に取り組みます。

コスト面では、最も表面積が少なくできる球体構造の特徴と、一体成形での設計を応用し、部材の大幅な低減に取り組み、30坪300万円の価格帯を実現していきます。

また、24時間以内で建設可能な設計がもたらす効果は、時間とコストの削減だけではありません。大規模な自然災害時には、オフグリッド技術を用い、被災地での安心と快適性の早期提供にも取り組みます。

入った瞬間、今まで体験したことのない新しい世界を感じるSPHERE(スフィア)をご一緒に。セレンディクスは家の施工の完全なロボット化により、車を買える価格帯で住宅を提供する事を実現し世界最先端の3Dプリンター住宅を実現します。



「私たちは、人や物の流れの創造により、豊かなまちづくりの一翼を担い、社会に貢献します。」

泉北ニュータウンと都心を結ぶ当社にとって、泉北ニュータウンは重要なエリアです。

暮らしと働き方が加速度的に変化する今、多様な住民コミュニティや、豊かな農と緑があるというエリアの魅力に、さらなる価値を付加すべく、

スマート機能を活用した

「新しい輸送サービス」

と「豊かな郊外ライフ

スタイル」を提案して

まいります。



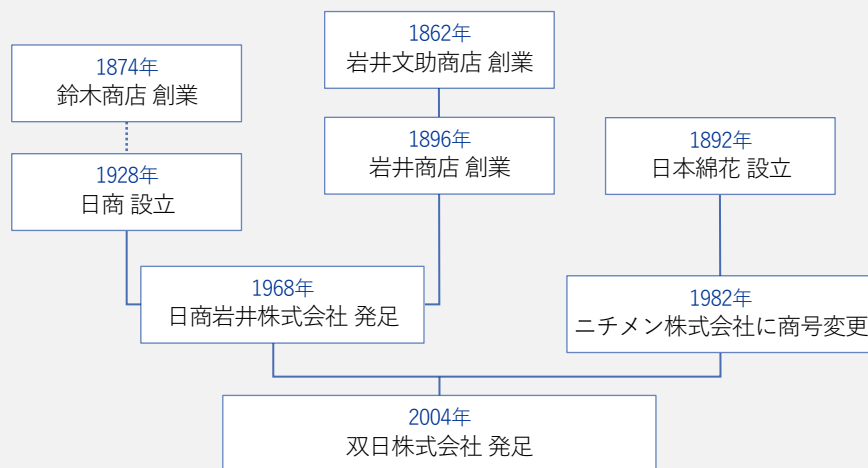
<ヘルスケア分野>

人生100年時代、現役世代だけでは支えきれない超高齢化社会の到来に備え、「健康」、「共有」、「共創」を念頭に、シニアと現役世代が共創できる新たな社会に向け、貢献することを目指します。

<モビリティ分野>

ヒトとモノの移動を自由にし、快適で便利なライフスタイルをご提案、安全で楽しく住みやすい街づくりを支援します。

双日株式会社は、それぞれ長い歴史を持つニチメン株式会社、日商岩井株式会社をルーツに持ち、160年以上にわたって多くの国と地域の発展を、ビジネスという側面からサポートしてきました。現在も国内外約400社の連結対象会社とともに、世界のさまざまな国と地域に事業を展開する総合商社として、幅広いビジネスを行っています。

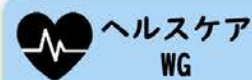


デジタルを活用した在宅ケア支援を通じて、
地域に暮らすシニアの“Well-being”実現を目指します。

専門スタッフ

堺市民様

ケアが必要な方とケアラーが「生きるを楽しむ」をサポート。



在宅ケア支援アプリ
「ケアエール」



地域で支える
在宅ケアの実現

自分らしい
生活を楽しむ

つながりの
創出

「ケアラーズスクール」

ケアエールを活用しながら
在宅ケアに役立つ、
リアルな学びの場を提供。



連携

大阪広域都市OS「ORDEN」



“幸福寿命”
の延伸へ



地域包括
支援センター



介護職



医療職

当社が本コンソーシアムで目指す姿

当社は、泉北ニュータウンのあらゆる人が
自分らしい人生を健康で豊かに楽しむことが
できる社会の実現を目指します！

- ・誰もが安心・安全・快適に、自由な移動が実現できる社会
- ・移動に関する事故ゼロを実現する社会

上記社会を持続可能にするためのエコシステムとビジネスモデルの構築

『移 足 充』 = 移動の足が充実した環境作りにチャレンジ！



“卒マイカー”も不安のない街づくり

運転寿命延伸/免許返納後の移動に関する取組み
⇒各種コンテンツ・ツールの提供

- ◆「脳活動チェック・トレーニング」
(専用機器・タブレット活用)



脳が活性化するダンス



シニアドライバー向け
安全運転講習会



災害時も動きを止めない街づくり

災害発生時の防災/減災に関する取組み
⇒各種コンテンツ・ツール・企画の提供

防災ジャパンプロジェクト



災害時防災給電訓練



移動しやすく、したくなる街づくり

移動の先にある“こと”づくりの取組み
⇒外出機会創出に向けた企画提案

健康寿命向上に向けた取組み



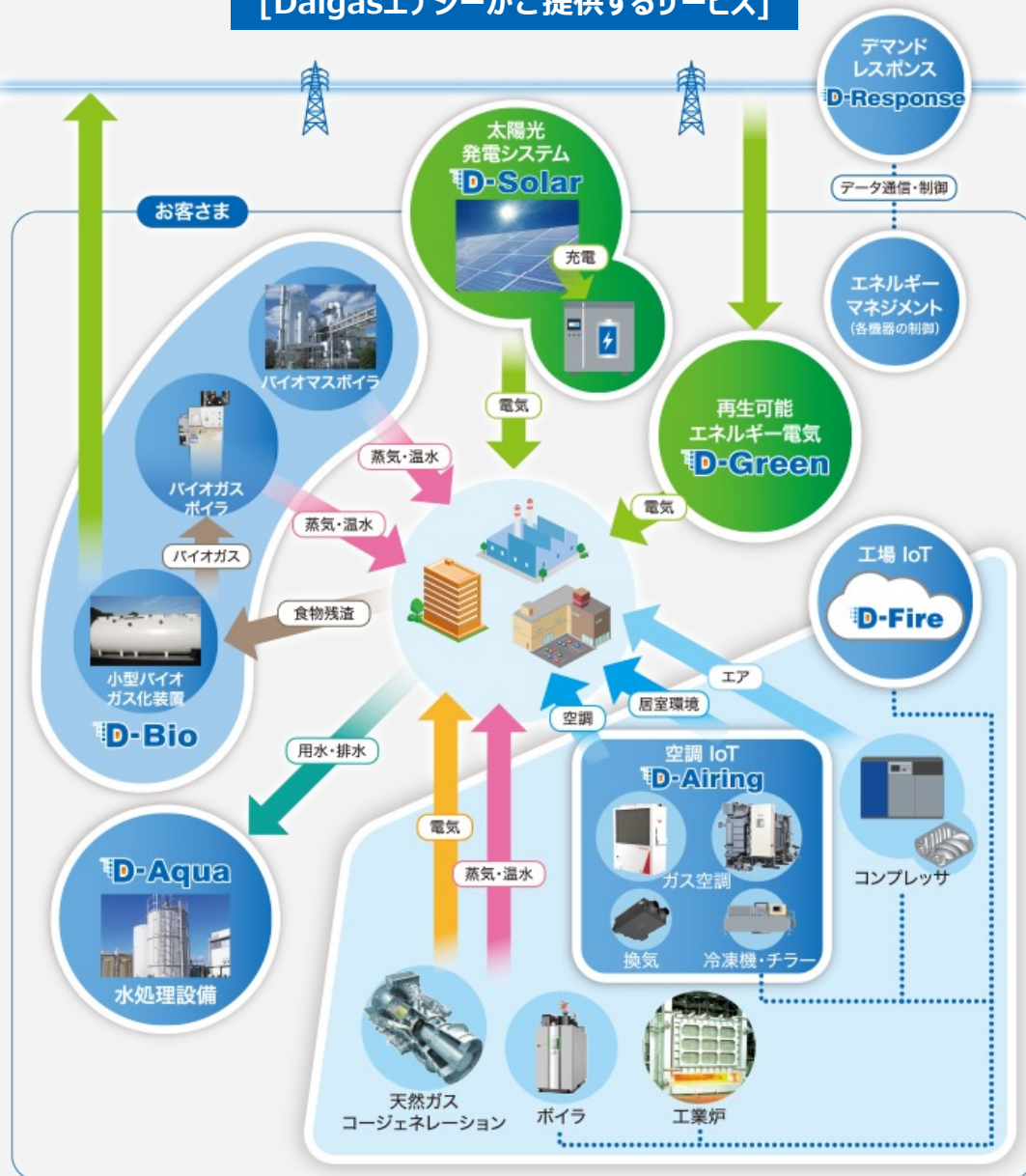
シニア向けビジネスリテラシー研修



Daigasエネルギー株式会社は、業務用・産業用のお客さまに、エネルギーや各種サービスによるソリューションをワンストップでご提供しています。

泉北ニュータウン地域においては、泉ヶ丘駅前のエネルギーセンターを中心に、Daigasグループが手掛ける広範囲な事業の経験や知見を活かし、脱炭素と安心安全なエネルギーソリューションをご提案します。

[Daigasエネルギーがご提供するサービス]



[お客様の脱炭素ニーズにお応えするサービス]

D-Lineup

Decarbonization
(脱炭素化)

Decentralization
(分散化)

Digitalization
(デジタル化)

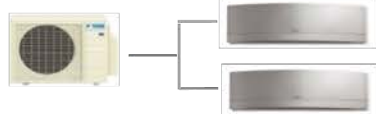
省エネ、換気、環境、快適、安心・安全、衛生など豊富なラインアップで、あらゆるニーズに対応する空調ソリューションを実現

住宅用エアコン

ルームエアコン



ハウジング・マルチエアコン



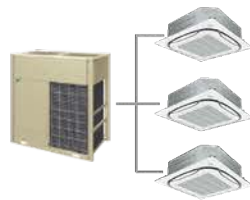
空気清浄機



給湯機



ビル用マルチエアコン



換気機器



設備・工場用エアコン



店舗・オフィス用エアコン



中低温エアコン



集中管理・メンテナンスサービス



アプライド機器

ターボ冷凍機



チラー



エアハンドリングユニット



ファンコイルユニット



住宅用

商業用

産業用



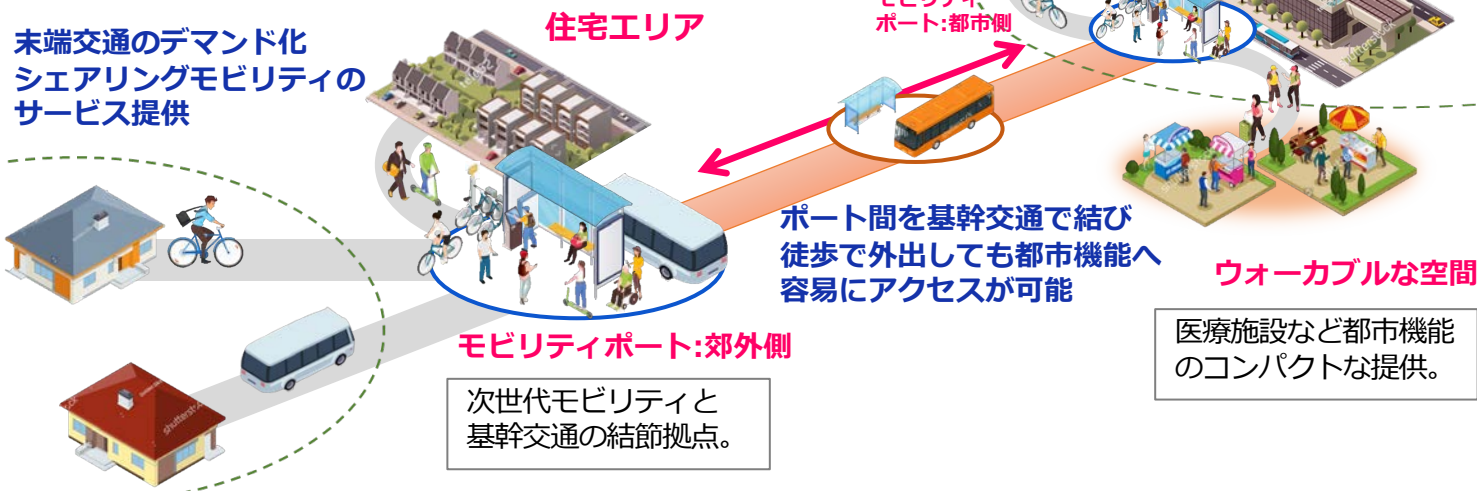
DNPモビリティポートで住民の分け隔てなく利用できる移動サービスを提供し、持続的なヒトの交流を支えます。

既存交通と次世代モビリティが複合する街の移動を、ITリテラシーの制限を受けないことのない公共サービスとして提供する為に、DNPモビリティポートが「住民の認証とサービスの利用」を受け付けて、人の暮らしの移動と交流・社会参加を持続的なものにします。

■ 歩いて暮らせるまちづくり

高齢化が進む住宅エリアの暮らしを支える移動手段をモビリティポートを介して提供。基幹の公共交通と結節することで、都市機能のある拠点までのアクセスが容易になります。

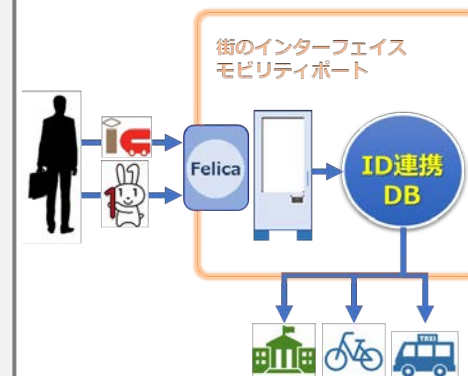
末端交通のデマンド化
シェアリングモビリティのサービス提供



コンパクト&ウォーカブルシティの構想で集約される都市機能を住民が享受するために必要な暮らしの移動を支えます。

■ 住民の認証方式

交通系ICカードやマイナンバーカードといった住民にとって汎用的な認証方式を取り入れます。



住民認証からサービス利用へ繋ぐ過程で、「認証ID」と「堺市民ID」を連携させて、モビリティ外のサービスや情報発信に活用できる拠点インフラを目指します。

官民連携事業事例

【目的】

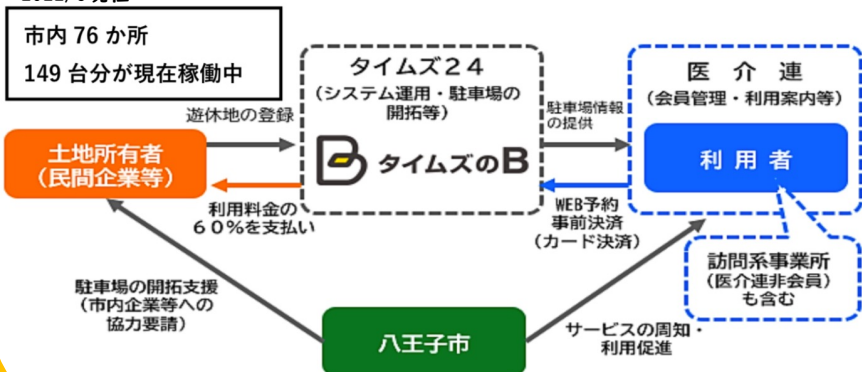
後期高齢者やひとり暮らし高齢者が増加し、訪問介護等の需要が高まる中、高齢者サービスを実施する事業所が、高齢者宅を訪問する際に駐車場の確保が困難になっている。そこで、訪問系事業所が安心してサービスを提供できる環境を整える。

【連携体制・内容】

八王子市と特定非営利活動法人「八王子市民のための医療と介護連携協議会」と、「訪問介護等における駐車場の確保に係る連携協定」を締結し運用開始。

タイムズ24の予約制駐車場サービスである「タイムズのB」を活用して、訪問系事業所が専用で利用できる登録駐車場を確保する。

2022/6現在



パーク&ライド・レール&カーシェアの促進

クルマと公共交通機関を併用することによりクルマの走行距離が減り、排出される温室効果ガス削減への寄与が期待できる。

「パーク&ライド」が可能な駐車場の開発
 自宅から最寄りの駅までクルマで行き、駅近くの駐車場にクルマを駐車して鉄道などの公共交通機関で目的地まで移動する。

「レール&カーシェア」ができるステーションを積極的に開設
 目的地の最寄駅まで鉄道などの公共交通機関で行き、降車後に駅近くのステーションからカーシェアリングのクルマで移動する。

【関連するSDGs】



パーク24グループは持続可能な開発目標 (SDG) を支援しています。

地域店舗への送客ツール

タイムズクラブカードにたまったタイムズポイントをその場で商品券等に交換可能。商品券や商品券引換券へ交換してもらうことにより、ドライバーを送客することに貢献。

ドライバーを

普段の駐車場利用で貯めたポイントを



タイムズタワー (ポイント交換機) で



店舗へ送客

貴店でつかえる商品券に交換



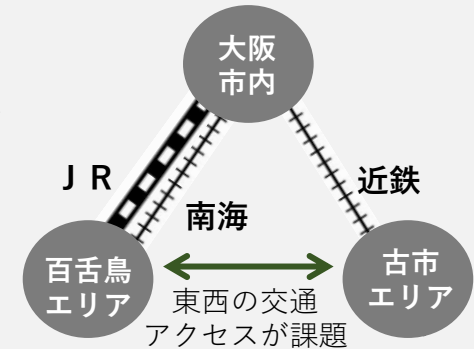
【目的】

大阪唯一の世界遺産である「百舌鳥・古市古墳群」の歴史的価値とその周辺地域の魅力を府内外へ発信するとともに、交通アクセスを向上させることで百舌鳥・古市古墳群エリアへの誘客を促進し、地域経済の活性化を図る。



【連携体制・内容】

百舌鳥・古市古墳群の周辺エリアへの送客を担う鉄道事業者と、現地でカーシェアリング事業を実施するタイムズモビリティが連携することにより、両エリア間をつなぐ利便性を向上。関連自治体とともに地域への集客を促進。



行政

- 大阪府
- 堺市 SAKAI CITY
- 羽曳野市 Habikino City
- 藤井寺市 つどい つながり 育つまち

府有施設、市内の観光スポット、飲食店の紹介・調整



レール&カーシェア事業
観光情報の発信
(HP、ポスター等)

鉄道事業者

- JR西日本
- NANKAI
- 近畿日本鉄道

レール&カーシェア事業
鉄道駅等でのキャンペーン
広報協力

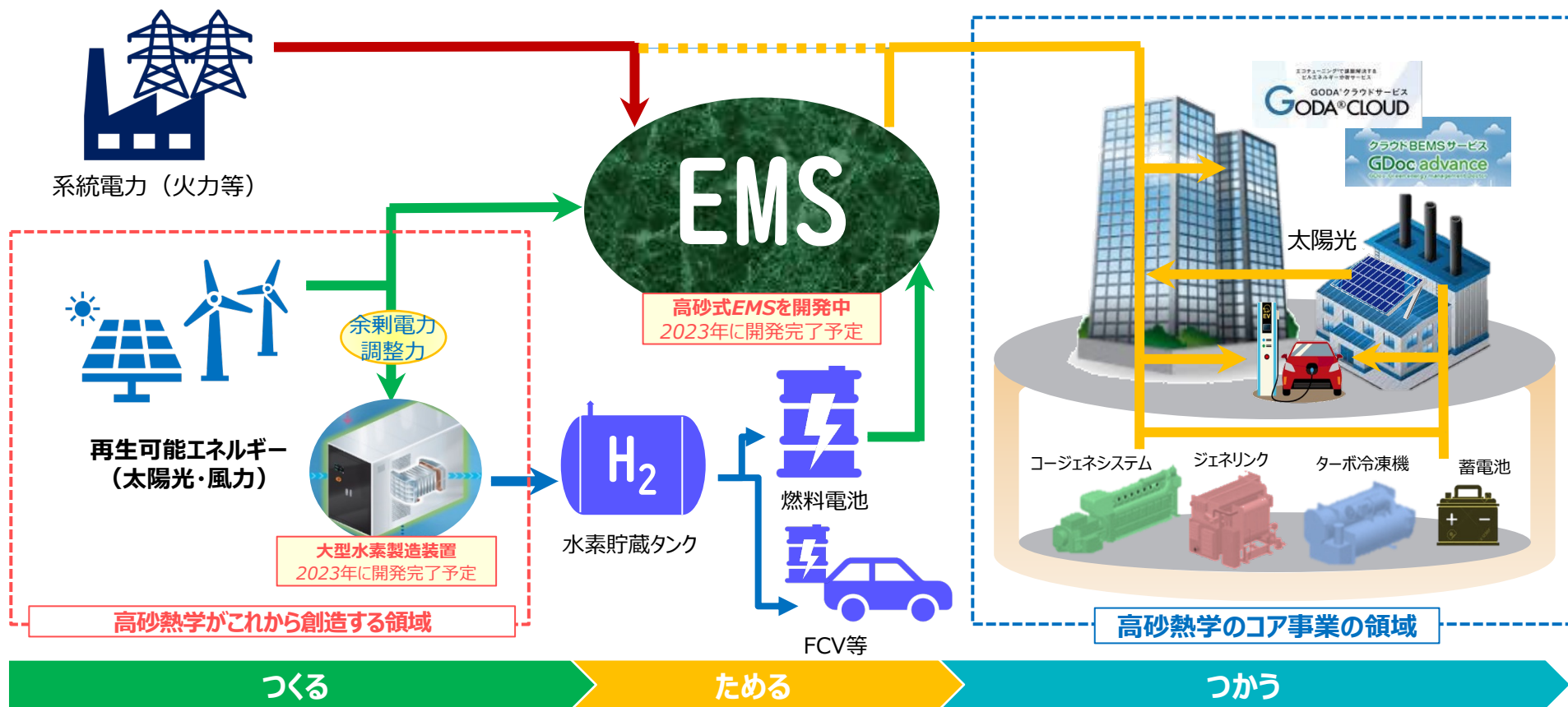
連携効果

- 百舌鳥・古市古墳群のPR
- 百舌鳥・古市古墳群及び周辺施設への誘客促進

- 鉄道利用客の増加
- 百舌鳥・古市古墳群への集客による沿線地域の活性化

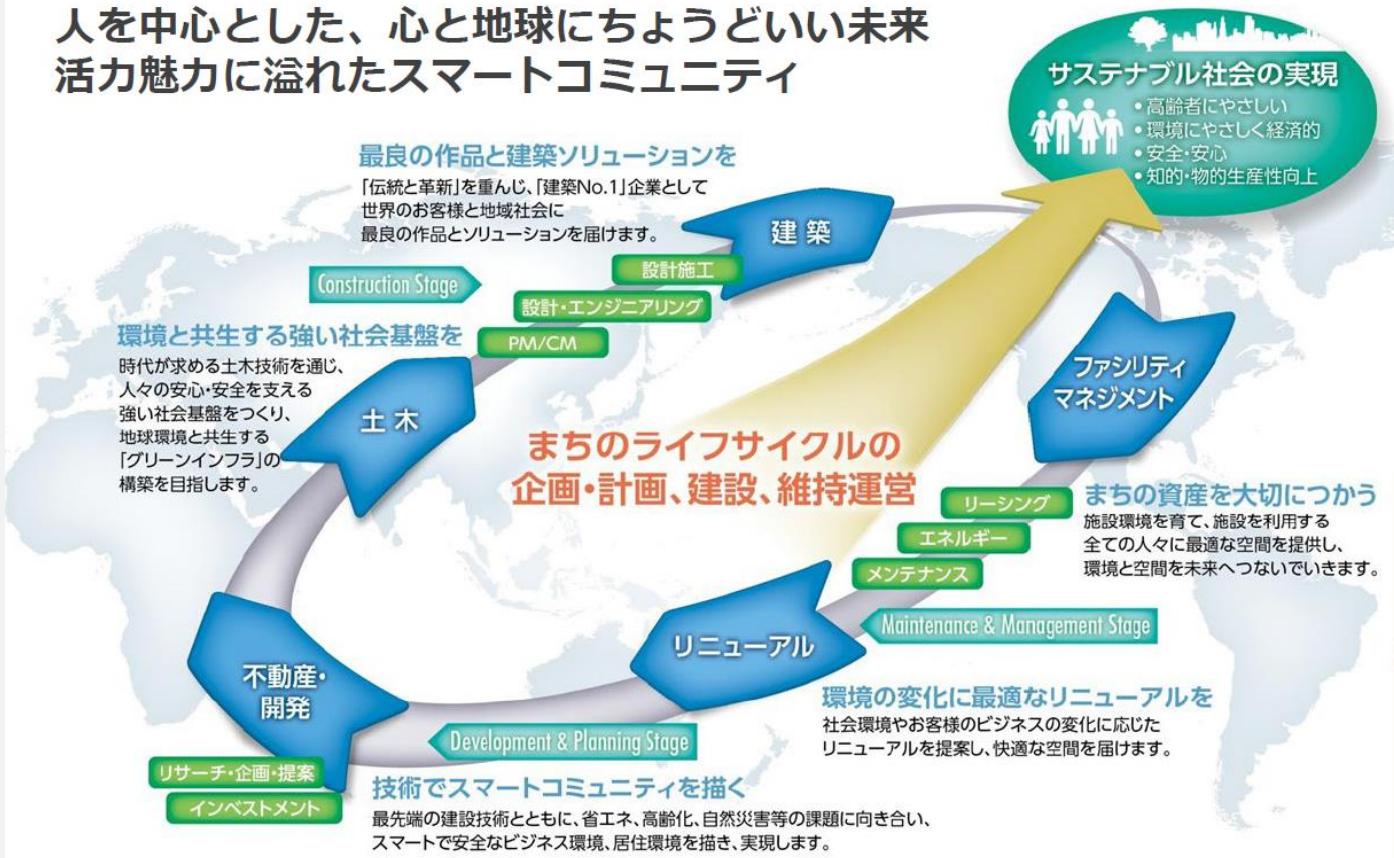


「環境クリエイター」として、エネルギーの「つくる」「ためる」「つかう」を「ツナグ」ことで地球のカーボンニュートラル実現を目指します。
泉北ニュータウンでのエネルギーの有効活用と当社が培った技術を組合せ、地域内エネルギーの安定供給とレジリエンス強化に貢献いたします。



※環境クリエイター：『人が活動する環境のための空調技術』と『地球環境に貢献する環境技術（環境エンジニアリング）』を社会実装し、新たな環境を創造する企業

竹中工務店が目指すサステナブル社会は 人を中心とした、心と地球にちょうどいい未来 活力魅力に溢れたスマートコミュニティ



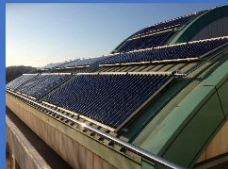
サステナブル社会の実現を目指したまちづくり

真空管式太陽熱利用システムの提案

脱炭素社会においてエネルギーの再エネ化が重要です。エネルギー消費の50%以上が熱エネルギーと言われてますが、再エネ電力は普及しているものの再エネ熱利用は十分ではありません。太陽光発電と比較して真空管式太陽熱利用システムは、エネルギー変化効率が3~4倍も高いこともあまり知られていません。当社では、給湯ばかりでなく冷暖房・除湿空調や地域熱供給、農業・蓄水産業での利用、下水処理場の汚泥乾燥など様々な再エネ熱の利用をご提案致します。また、太陽熱や地中熱などの再エネ熱とコジェネ、蓄熱槽などを組み合わせることで脱炭素とBCPやLCPを兼ね備えた街づくりが可能となります。

株式会社寺田鉄工所

給湯利用



冷暖房・除湿空調



地域熱供給



冷凍ケース着霜防止



汚泥乾燥



プール



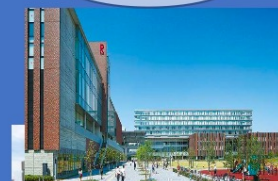
体育館



庁舎



学校



一般住宅



冬でも
MAX
200℃

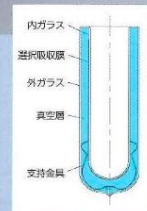


■構造

内側ガラスと外側ガラスの間に真空になっており、内側ガラスの真空側表面に金属系の吸収膜をコーティングしています。

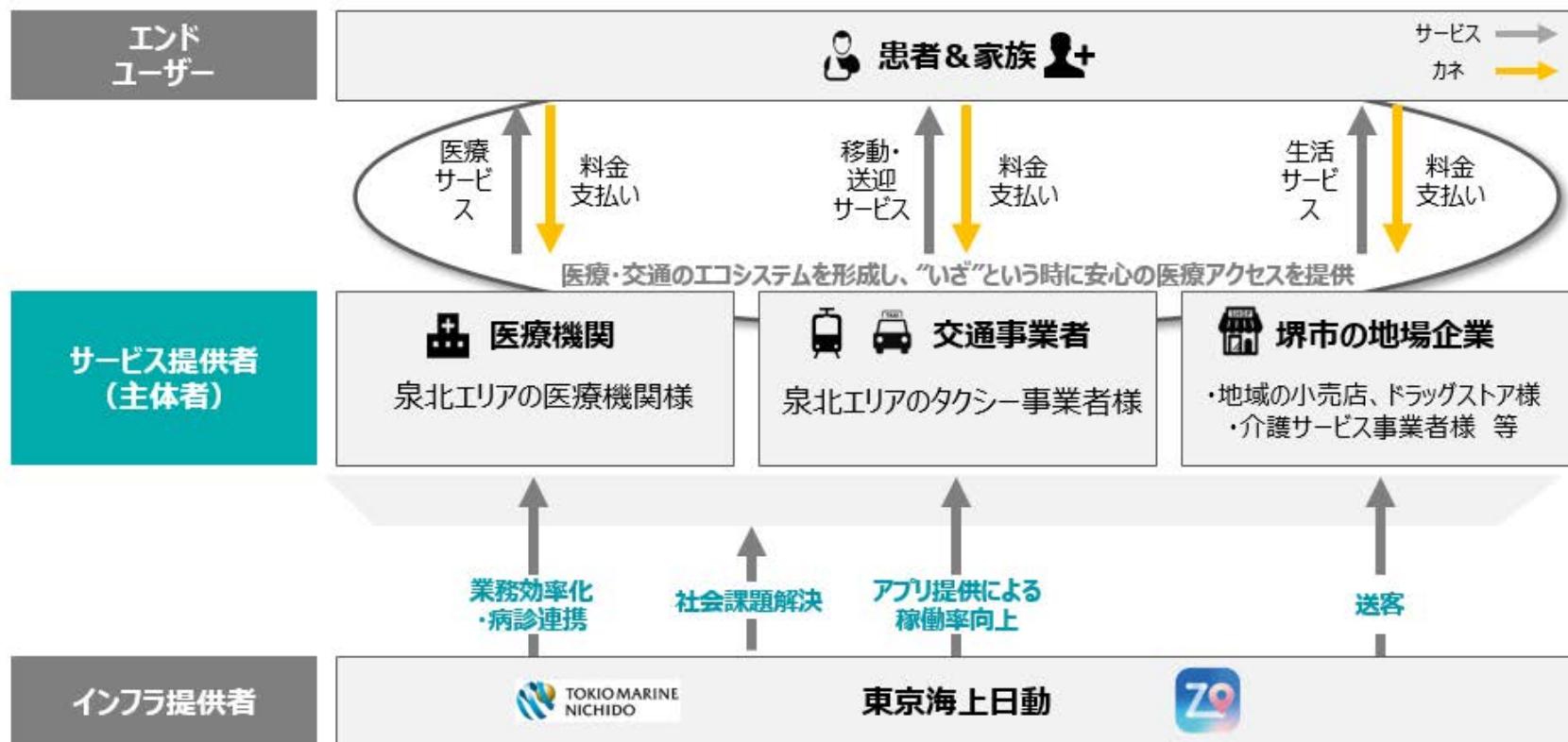
■特徴

選択吸収膜は、太陽光の赤外線から熱を吸収し、管内面を加熱します。真空は熱を伝えないので外部への放熱がほとんど無く、ガラス管内部は200℃を超える温度まで加熱できます。



弊社は診療予約と移動手段を繋ぐアプリ「ZQN! (ズキューン)」の提供を通じた医療MaaSにより、移動困難者の通院を支援することで「治療継続率の向上」、「QOL (Quality of Life) 向上」を目指し、泉北ニュータウン地域におけるスマートシティ実現に貢献いたします。

(案)



「期待を超える」～かわる時代に、かわらない価値を～

建築設計は、お客様の要請を的確に形にしていく活動であるとともに、“まち”そのものや、生活・経済活動の基礎を形づくる活動でもあります。

当社はそのような建築設計の“社会貢献”を重視し、“まちづくり”に関する調査、企画・計画、事業コーディネートに至るまで、さまざまな業務をサポートしています。

まちづくりに関する業務内容 『3本の柱』

まちづくりへの関わり

プロジェクトマネジメント事業・
コーディネート業務

専門コンサルタントと連携/
ソリューションと事業化支援

- ・企画・立案
構想 / 事業スキームと手法の提案
- ・調査・計画
基本計画 / 事業計画 / アセスメント /
管理運営計画 / LCC計画 / 資産評価
- ・全体調整・事業推進
組織化と事業運営 / 協議・調整 /
合意形成の支援 / スケジュール管理
資金計画と補助金管理

まちづくりへの取組み

まちづくり・都市再生

産業・生活・文化の分野

- ・市街地再開発事業 / 再開発計画
- ・土地区画整理事業
- ・中心市街地活性化事業
- ・未利用地・工場跡地等の有効活用
- ・複合機能・複合空間開発
- ・大規模集客施設
- ・ニュータウン / 住宅地開発
- ・建替 / リニューアル / 保存・修復計画
- ・土地利用転換・用途転換計画
- ・地域開発計画

まちづくりへの姿勢

社会貢献

ソフトとハードの高度なデザイン /
安全・安心・持続可能なまちづくり

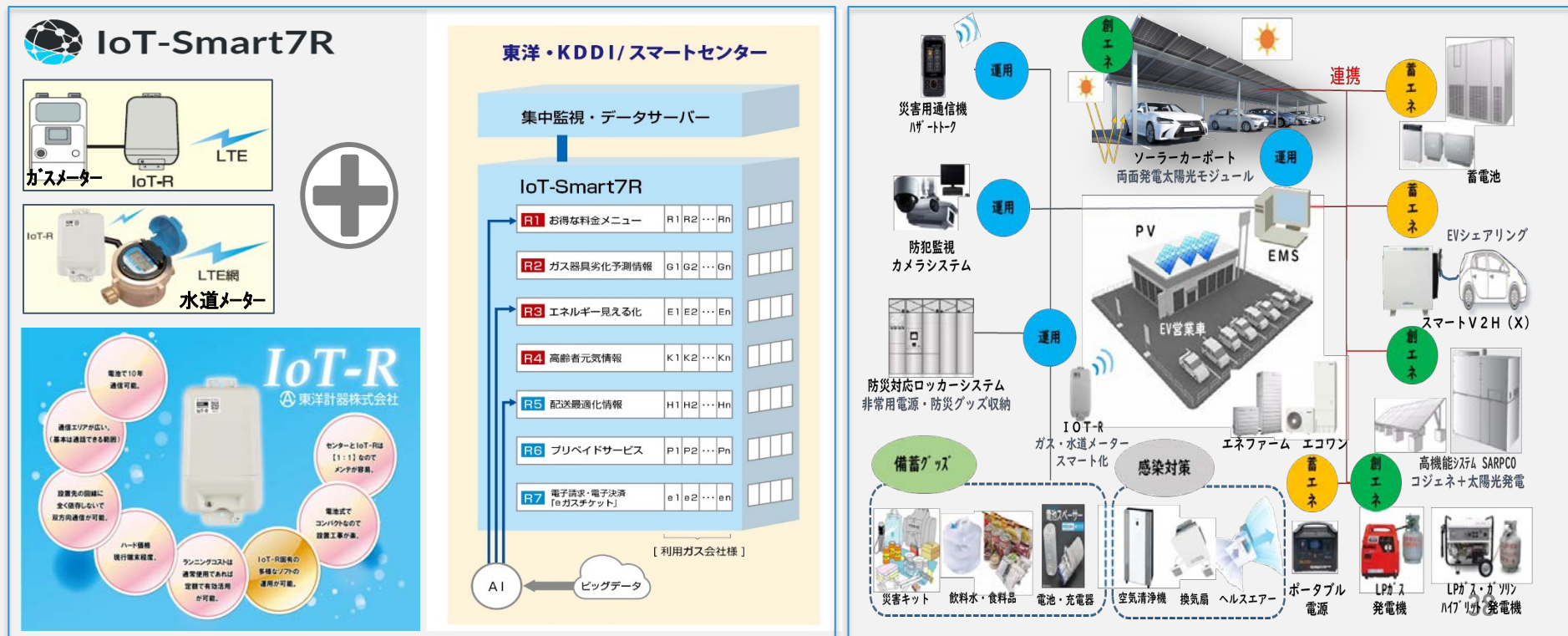
- ・景観形成
街並みデザイン / 全体と個の調和
地域資源活用 / 歴史・文化の重視
- ・災害に強いまちづくり
防災・減災・耐震
- ・ニーズへの的確な対応
省エネ・環境重視 / 省資源 / コスト縮減
少子化 / 高齢化 / 低炭素・循環型
- ・地域住民との協調
ワークショップ・協議会



計量・IoTから創蓄連携システムまで

計量メーカーとして水道・ガスのスマートメーターや連携システムのIoT-R、Smart7R開発・生産・販売は基より、スマート連携システム提案による業務改善、各種サービス運用によるDX化を推進しています。

また、PV・蓄電池・エネファーム・V2X等のシステムなどの創エネ・蓄エネ運用提案や省エネ・防災対策等のリソースコーディネーターとしてのVPP構築参画を視野に地産地消の住み良い脱炭素地域構築に貢献してまいります。



Live SMART, Play SENBOKU ~暮らし楽しむ、アソビのあるまち~

トヨタ南海グループ° コンセプト

『 い しょく じゅう
移 足 充 』

… 移動の足が充実した環境作りにチャレンジ！

Project I “卒マイカー”も不安のない街づくり

- 運転寿命延伸に関する取組み
- 次世代BEVのシェアリング体験



- 免許返納前後の支援プログラム



Project II 災害時も動きを止めない街づくり

- 次世代BEVシェアリングステーション
- 防災給電訓練



- “トヨタの給電”によるZEH化推進



Project III 移動しやすく、したくなる街づくり

- 福祉事業者向け福祉オンデマンド
- マルチタスク車両のオンデマンド活用



- 移動式マルシェ



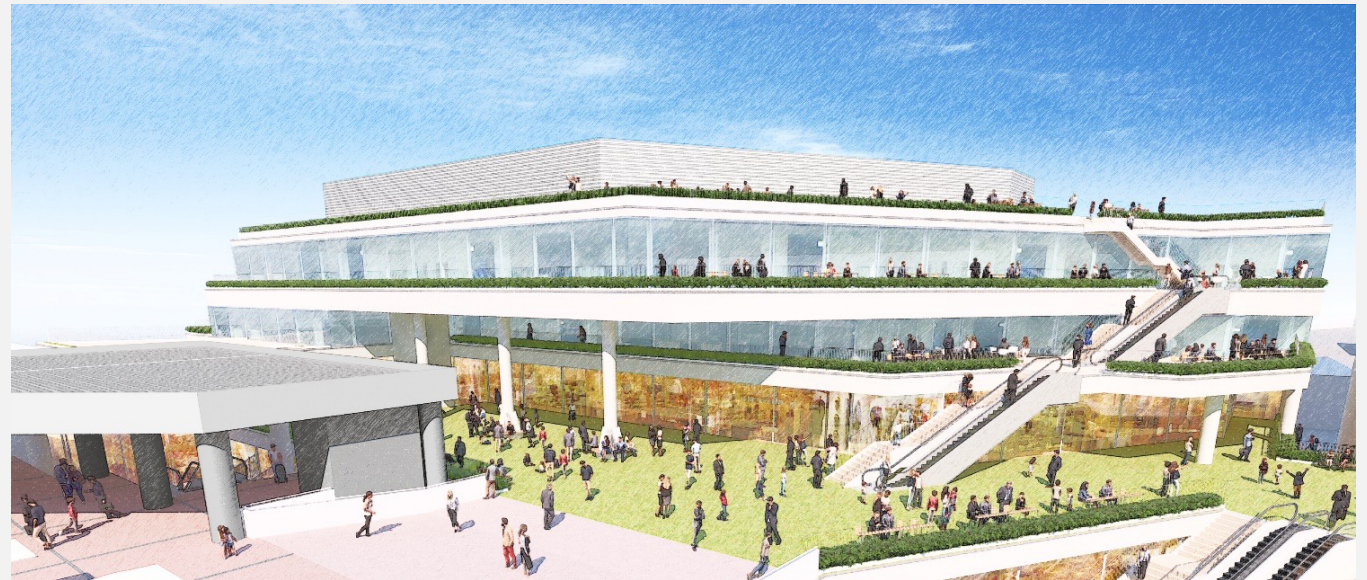
<目指す世界観>



「暮らす、働く、訪れる」の価値を高め、泉北ニュータウンの持続的発展に貢献します。

泉北ニュータウン地域はなんばに次ぐ重点エリアの位置づけ。沿線中核都市の実現に向け、泉ヶ丘駅前活性化計画に着手しました。(2025年秋開業予定)

民間企業・地域関係者とのアライアンス及び社内・グループ会社間の横断的体制の下、モビリティ、ヘルスケア、スマートタウンの各WGにおいて、事業の企画・社会実験・実装を進め、新規事業領域の開拓に努めます。



泉ヶ丘駅前再開発（イメージパース）

私たちは、**安全**と**信頼**を礎に
地域交通をリードし
くらしやすいまちづくりに貢献します。

そして、これまでの実績を糧に
泉北ニュータウンの皆さまに喜ばれ
満足していただける質の高いサービスを提供します。



なんかいバス、、、
南海バス



南海グループの住宅・不動産企業として、 いい暮らしをつくっていく。

鉄道などの運輸事業をはじめ、不動産事業やレジャー・サービス事業など暮らしに関わる幅広い分野で事業展開する南海グループ。

私たち南海不動産は常に新しい時代のニーズを念頭に置いて、快適な生活と豊かな文化を追求し、

お客さまにより良いサービスを提供します。

これからも明日を創造する総合生活企業グループの一員として社会の信頼に応え、その発展に貢献していきます。



社会を取り巻く環境が大きく変化している今、地域が抱えるさまざまな課題解決や地域活性化への貢献が求められています。

NTT西日本グループは、ICTで新たな価値を創造・共創していく「ソーシャルICTパイオニア」をめざした取り組みをはじめています。

これからも持続可能な社会を実現していくために、私たちはあらゆる人々が幸せで豊かな未来を追求しつづけていきます。

未来の可能性はICTでもっと広がる。

～NTT西日本グループのパーパス(存在意義)～

「つなぐ」

その先に

「ひらく」

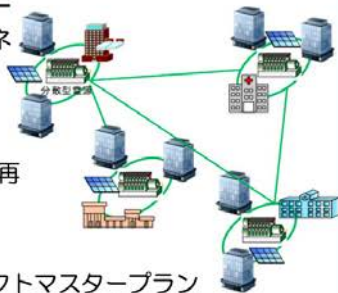
あたらしい
世界のトビラを



① 既存インフラと新しいエネルギーの組合せによる脱炭素化

脱炭素やBLOPIに対応したスマートマネジメントシステムの導入
※Business Life Continuity Plan

- 段階的な再開発スケジュールに適した自律分散型エネルギーシステムの導入&ネットワーク化



- 高効率機器（CGS等）&再エネの積極的導入

浜松市スマートプロジェクトマスタープラン
（アメーバ型分散型エネルギーネットワーク）

市内再エネ設備との連携

- 市内の再エネ電力の自己託送やPPA



桃山台配水場
小水力発電



まちなか発電所



バイオエタノール
事業所

JESのスマートシティ調査検討実績



Fグリッド
（宮城県大衡村）



新地スマコミ事業
（福島県新地町）

② エネルギーを活用した安心・安全の実現

泉ヶ丘駅前の活性化



泉ヶ丘駅前の活性化



泉北NTや堺市内への展開



大阪スマートシティ戦略や
大阪・関西万博との連携

③ エネルギーデータの利活用をスマートシティへ実装

エネルギーデータを活用した生活機能の向上

高齢者見守り	空家の把握	再配達削減	温暖化対策	小売営業効率化
(利用データ) 各世帯での電力使用状況 +付加価値 各世帯の住人の生活反応の見守り	(利用データ) 各戸での電力使用状況 +付加価値 空家の判断 特定地域空家率	(利用データ) 各世帯での電力使用状況 +付加価値 特定地域の在宅率	(利用データ) 特定地域での電力使用状況 +付加価値 地域ごとの電力消費量の特徵把握	(利用データ) 特定地域での電力使用状況 +付加価値 きめ細かなメニュー設定・営業ツール
(利用者想定) 自治体・セコム株式会社等	(利用者想定) 自治体・金融機関等	(利用者想定) 宅配業者等	(利用者想定) 自治体等	(利用者想定) 小売電気事業者等
活用する電力使用量データの種類				
個人情報	個人情報	個人情報	個人情報	個人情報
匿名加工情報	匿名加工情報	匿名加工情報	匿名加工情報	匿名加工情報
統計情報	統計情報	統計情報	統計情報	統計情報

出所：電力・ガス基本政策小委員会

水素エネルギーなど新技術の実証

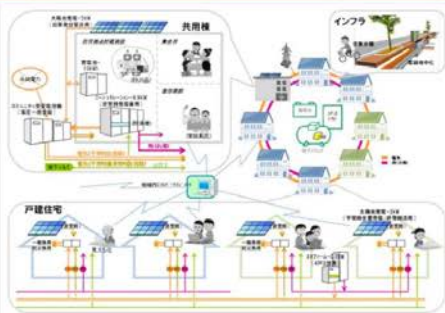
モビリティの脱炭素化



2009年EXPOイノベーション実証



再エネ電力活用



おだわらスマートコミュニティ構想
（神奈川県小田原市）



総務省「ICTによる環境にやさしいまちづくり」

「リスクに備える」保険 に加えて 「リスクを抑える」ヘルスケアサービス

をご提供することで、地域住民のみなさまの健康増進意識向上のサポートをいたします！

日本生命が提供する価値

- 健康セミナーなどを通じた最適な保障のご案内は勿論のこと、
泉北スマートシティコンソーシアムにおいて、デジタルデバイス・ICT活用による“各種モニタリングサービス”
を市民のみなさまには先行的に体験いただきます！
- 皆さまのご意見を踏まえ、“先進的なモニタリングサービス”を「泉北から全国へ」を
スローガンに展開していきます！

モニタリングサービスの一例（血糖モニタリング）

ICTを活用した血糖データのモニタリングを起点に、保健師指導や健康アドバイス・コラムを提供

じぶんで血糖チェック（血糖変動チェックプラン）



血糖



糖尿病予防プログラム



血糖



活動量



デジタルモニタリングを起点に、健康長寿社会のスマートライフをサポート

ソーラーカーポートや、屋根の防水層を傷つけない置くだけ設置の陸屋根架台、BCP対策に最適な産業用蓄電システムなど、既存スペースに手軽に導入できる脱炭素化に向けた最適な商材をご提案いたします。

屋根上のスペースを有効活用

陸屋根架台 「UNIFIX」

- ✓耐風速性能70m/s、耐震クラスA(地上震度6強～7目安) ※諸条件あり
- ✓固定不要のカンタン設置で移動も可能



BCPに最適!

産業用蓄電システム 「REVOLZA」

- ✓153.6kWhの大容量
- ✓安全性が高い電池を使用



駐車場を使って発電できる

ソーラーカーポート 「Dulightシリーズ」

- ✓発電効率の高い「両面発電太陽電池モジュール」を採用
- ✓DR認定申請中。「屋根不燃化区域」への設置も可能に
- ✓事業性を重視した「TM2 Dulight」と、意匠性が高い「Dulight」の2種類を用意



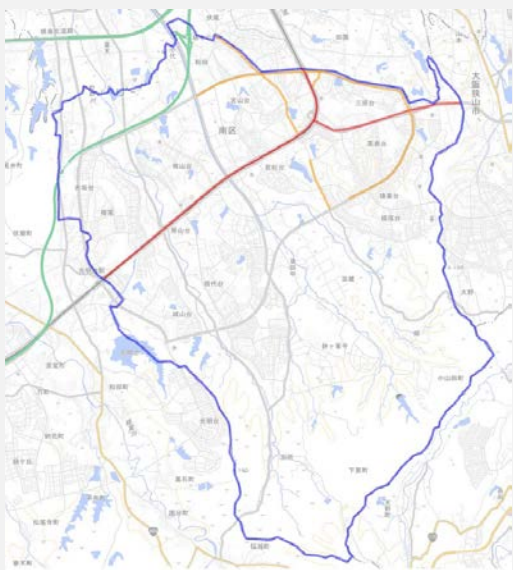
堺市での電動キックボードの社会実装を目指した実証実験

市内での社会実装を目指し、電動キックボードのシェアリングサービスを実証実験として開始します。
 注目のモビリティだからこそ地域と連携した**安全・安心の移動サービス**を目指します。

項目	内容
主な目的	<ul style="list-style-type: none"> 運用方法の検証 サポート体制検証 ユースケースの洗い出し など
ビジネスモデル	シェアリング形式
主な条件	<ul style="list-style-type: none"> 運転免許要否：普通自動車免許以上【特例】 ヘルメット着用義務：なし【特例】 走行可能場所：車道、指定の自転車道および普通自転車専用通行帯【特例】。歩道走行不可。 交通規制：自転車を一方通行の交通規制の対象から除外している通行路については走行可能【特例】 車体を押して歩く場合は、歩行者扱い【特例】 最高時速15km
配備台数	10台～15台（順次増台予定）
専用駐輪場	3か所～



■エリアイメージ図（南区）



■使用機体



■参考：千葉市での実績



データとテクノロジーでサステナブルな社会を実現して人々の幸せを支える

プラネタリーバウンダリー

地球を守る
社会を維持する

Society



お客さま(電力・交通)



お客さま(金融・公共サービス)

ウェルビーイング

一人一人が快適で
活躍できる社会

People



お客さま(産業・都市)

お客さま(自動車)



グリーンエネルギー & モビリティ

脱炭素に向けたエネルギー転換と
安全、快適でクリーンな移動を提供

エネルギー

鉄道

デジタルシステム & サービス

最先端のCPSで、社会
を支えるシステムの効率を向上

フロントビジネス

ITサービス

サービス & プラットフォーム

コネクティブインダストリーズ

レジリエントなサプライチェーン
を提供し産業と都市を革新

アーバン

インダストリー

アドバンステクノロジー

日立Astemo

クルマの電動化と
自動運転化に貢献

自動車機器(EV)

SENBOKUスマートシティコンソーシアムにおける取組みについて

熱のスペシャリストとしての当社の製品群・経験を活用することによりエネルギーWGのビジョン実現に貢献する

【熱の安定供給】

- ・メンテナンス体制の充実
- ・既存プラントとの熱融通
など

【低・脱炭素化】

- ・バイオガス、アンモニア、バイオマス燃焼
- ・バイオマス燃料
- ・潜熱回収技術
- ・廃ガスボイラ、カスケード利用
など

【社会のレジリエンス向上】

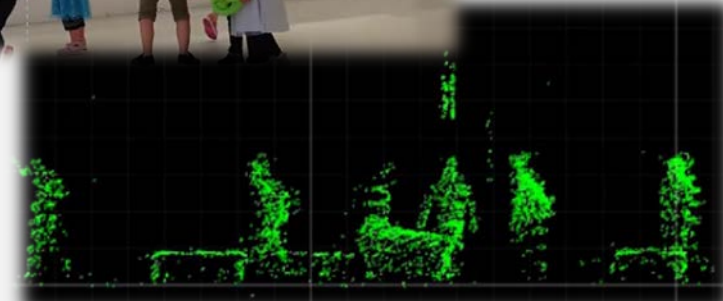
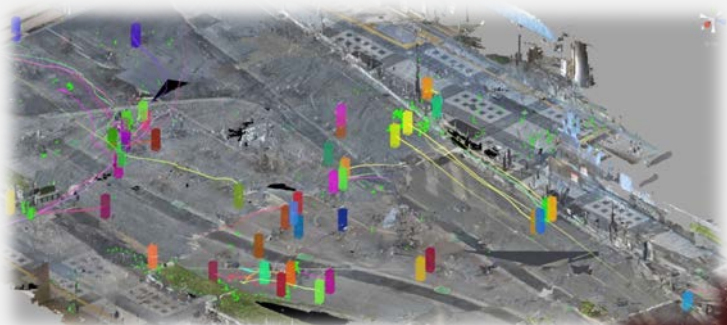
- ・ガス／油切替専焼ボイラ
- ・プロパンエアー対応ボイラ
- ・災害支援バスシャワーシステム
など

【新ライフスタイル対応】

- ・エネルギーの地産地消
(放置竹林の手入れにより鳥獣潜伏エリアの縮減→竹を燃料とした発電・給湯の検討)
- ・バイオマス熱供給
など

当社は大阪大学発のベンチャー企業です。当社の3次元データ計測・解析技術を活用し、有益なデータを取得したり、データを活用したゆしみ提供することで、泉北ニュータウン地域におけるスマートシティ実現に向けた課題解決に取り組めます。

スマートシティは、多くのプレーヤーとの連携を通じて、有益なサービスが展開されると考えています。パートナー企業の皆さまとのコラボレーションを通じて、新たな価値提供が生まれることを楽しみにしています。



～環境対応型インフラサービスの提供～

EVトラックFIはEVというだけでなく、
既存ガソリン車種を含めた同等車種の比較においてもメリット！

積載量

普通免許運転可能車種で、
1+クラスの最大積載量

※電気自動車(EVとして)

航続距離

EVでありながらガソリン車と
同等の低価格を実現

価格

ラストワンマイル物流で
安心の航続距離300km

ラストワンマイルに適した機能性
日本の基準に準じた
高い安全性を追加開発！

- ・日本の安全基準に合わせて強化されたフレームや、ブレーキシステム等高い安全性を提供します。
- ・設計開発を行うフォロフライが、お客様の要望に沿ったカスタマイズ、追加機能開発、共同開発もお受けします。



本ファブレス生産のスキームを活用し、
先端の環境都市の実現のため、様々な環境対応車種
の投入を行って参ります。

ファブレス生産の仕組み



移動制約ゼロのSENBOKU スマートシティに向けて

FUJITSU

泉北ニュータウン
2次交通の充実

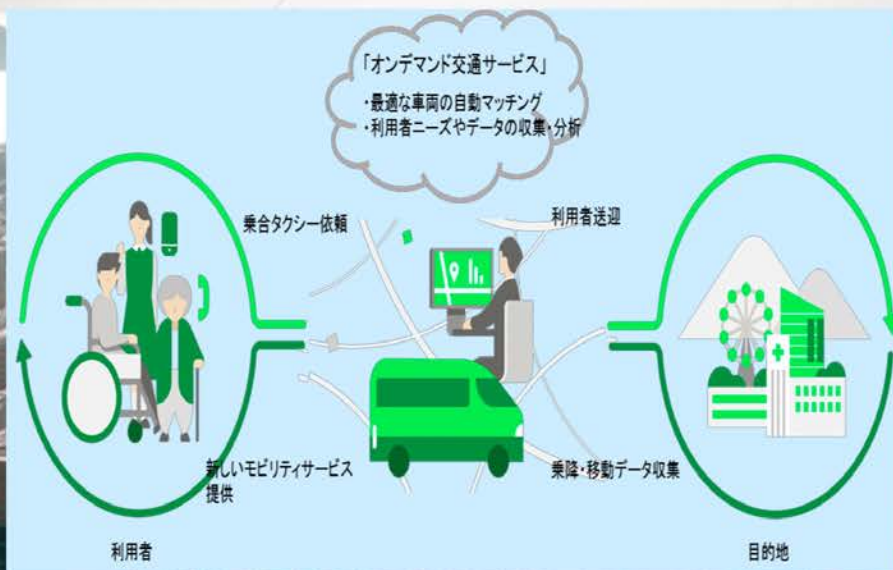
・地域内交通の利便性を高め、住みたくなる、住み続けたい居住魅力を創出

複数の移動手段を交えた
情報の提供

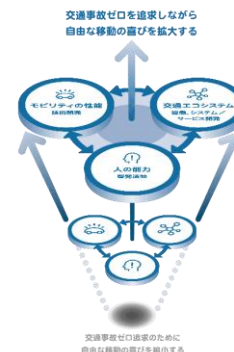
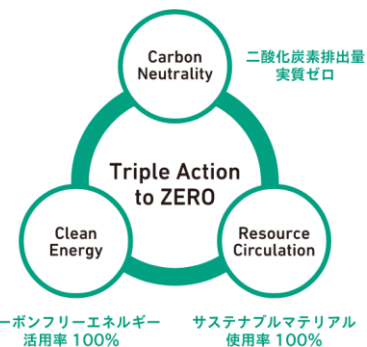
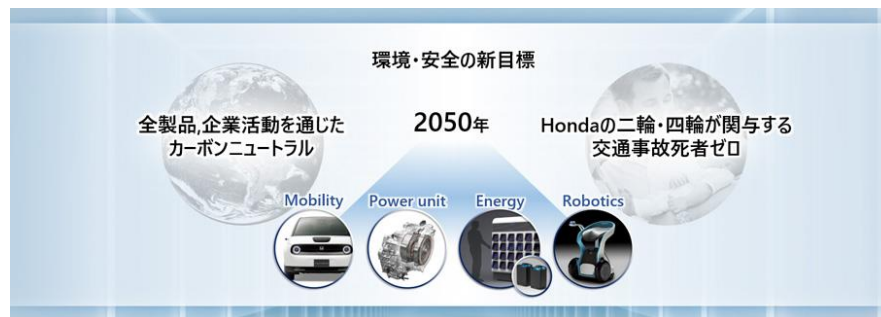
・公共交通の情報を一元的に提供し、地域公共交通全体の利用を促進

目的地との連携

・移動だけではなく、目的地のサービスと連携し、地域の活力と生活の利便性を向上



Hondaの サステナビリティ



「自由な移動の喜び」を「地球環境負荷ゼロ」で実現していく。さらには、それらを繋げる「コネクテッドプラットフォーム」によって社会全体の利便性や効率性を高めていく。これがHondaのアプローチです。

SENBOKUスマートシティのモビリティ：「移動」を「便利」に、「快適」に、「安全」に！

地域密着型
カーディーラーである
私たちに出来ること

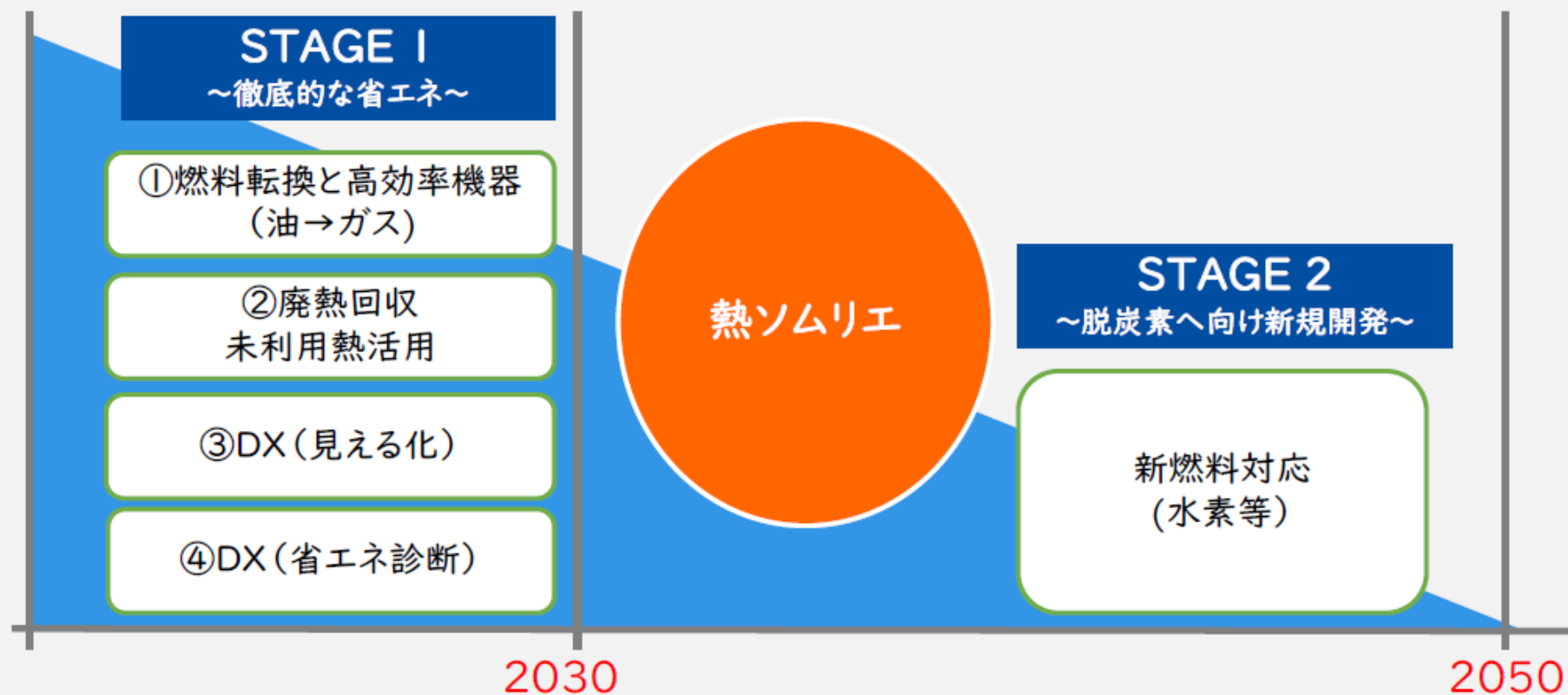
- * EVに代表されるクリーンなクルマを技術の進化に合わせて地域社会に提案し、提供する
- * 高齢化社会にあって、人々が「安全」「安心」にクルマを利用するための取り組みを展開する
- * 他のサービスとの連携を深め、地域にとって「必要」で「便利」なモビリティステーションとなる
- * 既存の顧客ネットワークを活かして、シェアリング（クルマ・駐車場）サービスを提供する



他に類のない、クルマと電車のマッチング！

- シームレスで効率的な「移動」の実現
- スマートフォン一つでクルマも電車もOK

ミウラは熱のプロフェッショナル(熱のソムリエ)として、
お客様の熱の使い方を知り、より効率的な熱の創り方をご提案し、
泉北ニュータウン地域の低・脱炭素社会の実現に取り組みます。



ミウラは、お客様の既存設備の活用とエネルギー転換の速度のバランスを取りながら、
中長期にSTAGE1,2の2段階で環境負荷低減への貢献を目指しています。

みずほ銀行は、〈みずほ〉グループ各社と連携し、従来の金融の枠を超えて、広く社会課題解決に向けた取組みを推進しております。

デジタル技術やデータを活用したヘルスケア領域の取組みを中心に、スマートタウンWGやデータ連携WGなど、**新たな社会生活の創造に積極的に貢献**していくことで、コンソーシアムメンバーの皆さまとともに、**泉北ニュータウン地域のスマートシティ化の実現**に向け、取り組んで参ります。

イメージ図



◆お取引先企業さまの**医療・ヘルスケア領域のDX**を支援するプラットフォーム
(お取引先企業さまの持つ健康増進関連の商品力と、専門医集団の医療知見、デジタル技術を掛け合わせる**共創の場**)

- 三井住友銀行は、2025年大阪・関西万博、大阪IR(統合型リゾート)などの関西大型プロジェクトに対応するため、2019年4月に「大阪・関西プロジェクトチーム」を発足。2021年4月より「関西成長戦略室」に改組。
- お客さまとともに、プロジェクトを取り巻く各種課題の解決に向けた活動を行うことで、**関西経済の持続的な成長にとって重要な大型プロジェクト自体の成功に貢献**し、また同時にお客さまのビジネス参入をサポートしています。
- 現在対応しているプロジェクトとの連携や、情報銀行への取組みを活かし、泉北スマートシティの実現をサポートして参ります。

関西成長戦略室が対応する主なプロジェクト

- 2025年大阪・関西万博
- 大阪IR(統合型リゾート)
- 関西スマートシティ構想
- 中之島「未来医療国際拠点」
- 京阪神スタートアップエコシステム
グローバル拠点都市



(出所)公益社団法人2025年日本国際博覧会協会

プロジェクトを取り巻く様々な課題

- 夢洲周辺の交通インフラの整備・MaaSの実現
- 万博・IRで得られる経済効果の関西地域全体へ波及
- 万博跡地活用を含めた次世代まちづくり(スマートシティ)
- 地域課題解決に資するテクノロジーの実証実験・社会実装
- オープンイノベーション活性化のためのエコシステム構築

等々

お客様との
連携



お客さま

- 自社技術、製品の活用ニーズ
- プロジェクト参入のための戦略立案
- 事業協働パートナーの発掘

ビジネス
サポート

課題解決



関西成長戦略室

- プロジェクトに関する情報提供
お客様への情報提供、社内勉強会実施
- プロジェクト参入サポート
- ビジネスマッチング 等々

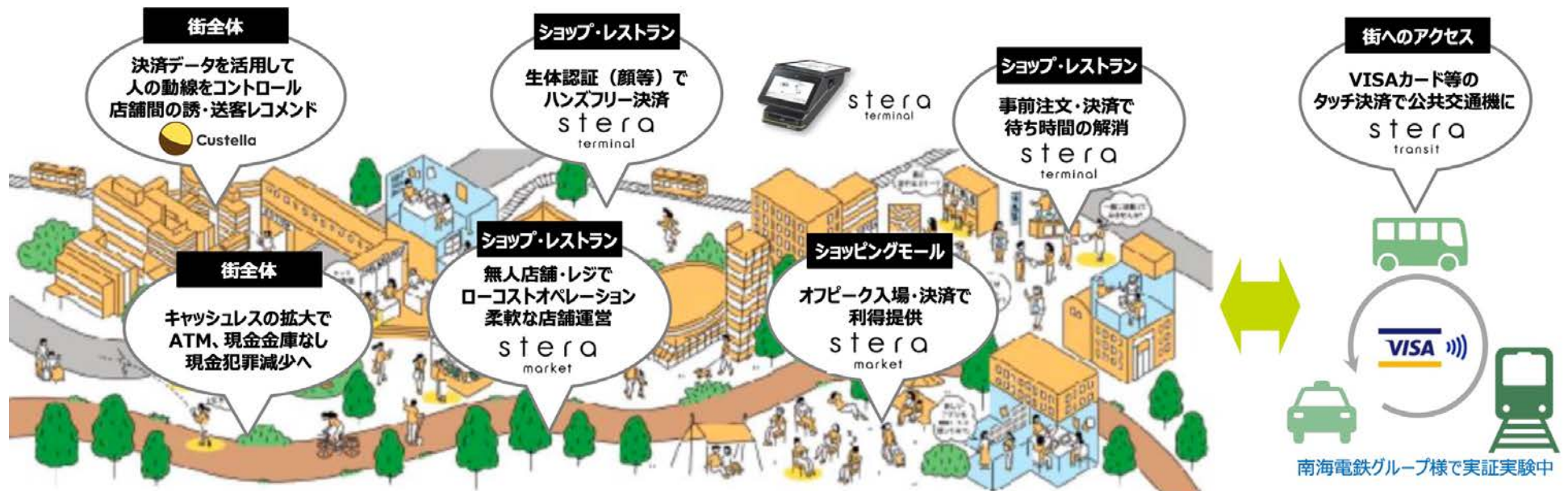
関西経済へ
貢献



「決済」×「決済関連サービス」×「決済(キャッシュレス)データ」によって、泉北ニュータウンの活性化をお手伝い

三井住友カードの主なご提供ソリューション

- ✓ stera terminal (決済端末) : 様々な決済手段を提供可能なオールインワン端末により、泉北ニュータウンの事業者にも、消費者にも「決済利便性」を
- ✓ stera transit (国際ブランドカードのタッチ機能を用いた公共交通の乗車ソリューション) : 「移動の利便性アップ」、「街への誘客」を ※ 範囲拡大中
- ✓ stera market (stera terminal にインストール可能なアプリサービス) : 様々なアプリ機能を活用し「店頭業務合理化」、「顧客サービス充実」を
- ✓ Custella (データ分析支援サービス) : 街の決済(キャッシュレスデータ)を用いて「人流の把握」や「お店の誘・送客」を ※ 事例多数有り
- ✓ その他決済ソリューション : 顔などの「生体情報」やスマートフォンの「BlueTooth」等の通信を用いたソリューションによって、ハンズフリーでのお買物を
実現、地域にお住いのすべての方に住み良い環境を



三菱HCキャピタルは、地球環境の保全と持続的な発展が可能な社会づくりに貢献するため、環境・社会と調和した事業活動を行って参ります。
環境ビジネスにおいて当社が有する下記の通りの豊富な実績と専門ノウハウを生かし、泉北ニュータウンの脱炭素化やスマートシティに向けた取組に貢献していきます。

① 補助金及びリース利用による再エネ・省エネ設備導入支援



② 太陽光発電事業



③ 風力発電事業



⑦ 地域循環再エネ事業



環境・エネルギー分野 の金融と事業の融合

リース・ファイナンスにとどまらず地域企業など、パートナー企業と共に再生可能エネルギーなどを活用した新たなビジネスへ挑戦し、地域循環型社会やエネルギーの地産地消を支援して参ります

④ バイオマス発電事業



⑥ VPP実証事業



⑤ ルーフトップPPA事業



三菱電機グループはグループ内外の力を結集するだけでなく、オープンイノベーションにより新たなソリューションを共創することで、持続可能な社会と豊かな暮らしが両立したスマートシティ実現を目指します。



垣根をこえて、未来をつくる

三菱電機は、幅広い事業領域の製品/サービスをIoTプラットフォームでつなぎ、街中のデータを活用することで、社会課題をひとつひとつ解決します。さらに、事業と企業の垣根を超えて技術を結集し、パートナーの皆様とシナジーを起こすことで人中心の持続可能なスマートシティを実現します。

ACCESSIBILITY

移動や暮らしのサービスが円滑化され
人々の活動が活性化したまち

- ・移動の利便性向上でまち全体を活性化
- ・移動手段すべての安全性を向上
- ・暮らしに関わるサービスを円滑化

SUSTAINABILITY

資源を有効に活用しながら
快適に過ごせるまち

- ・エネルギーバランスを最適化し環境負荷低減
- ・電気供給を安定化
- ・働き手の負荷低減と人手不足解消

DIVERSITY

誰もがイキイキと
豊かに暮らせるまち

- ・誰もが平等にサービスの恩恵を受けられる
- ・健康寿命を延ばし、高齢者の自立を支援
- ・医療現場の負荷軽減

RESILIENCY

安心安全が守られるまち

- ・サイバースペースでの安心安全の提供
- ・正確な情報提供で災害の被害を低減
- ・安定的な社会インフラを提供

みんなの健活プロジェクト

健康は大切だけど、ひとりで何かをはじめたり、続けるのは難しいもの。
また、健康増進の取り組み方は人それぞれです。
だから、私たちは、一人ひとりの健康づくりに寄り添い、
いっしょに取り組むことで、お客さま・地域のみなさまの
「健康に向けた前向きな活動」=「健活」を応援していきます。

お客さまや地域のみなさまの健康づくりをサポートする 「みんなの健活プロジェクト」の3つのステップ



Report

「みんなの健活プロジェクト」参加者数



累計 **304** 万人

※2022年3月末時点の健康増進型保険（「ベストスタイル 健康キャッシュバック」、「認知症ケア」、「いまから認知症」）の加入者数
+2019年4月～2022年3月末までの健康増進イベント参加者数

2022年度 の取組み

これからも「みんなの健活プロジェクト」は進化を続け、みなさまに新しい価値をご提供していきます



商品

女性特有のがんの「早期発見」から「再発予防」までをサポートする新商品を発売
女性がん検診受診の普及啓発に取組み



サービス

生活習慣の改善や女性の健康をサポートする新たなヘルスケアサービスを提供開始
女性疾病リスク予測など
MY健活レポートのコンテンツを追加

女性疾病リスク予測



アクション

最先端の健康チェック機器を使用し、気軽に「健康状態・疾病リスクを知る」機会を提供する
先進健康機器測定会を全国で開催



そのほか、メタバース（仮想空間）を活用した大型オンラインイベント、大人の塗り絵コンクールなど、ラインアップを拡充

※「ベストスタイル 健康キャッシュバック 女性がん・早期発見サポート」は「ベストスタイル」に「健康サポート・キャッシュバック特約(2021)」「がん検診支援給付金付女性がん検診特約」を付加した場合の販売名称です



日本最大級のモビリティビジネス・プラットフォーム「SHOP STOP」のシステム基盤を活用し、サービスのモビリティ化推進及びデータ連携による「生活型MaaS」の実現に取り組みます。

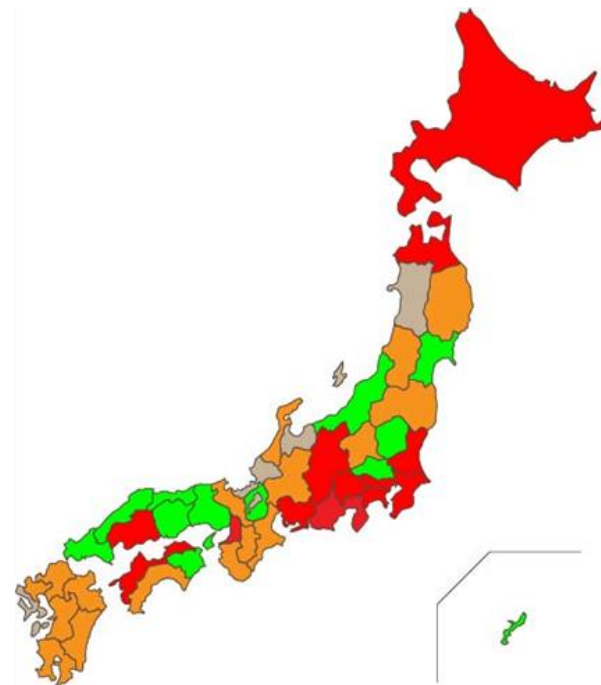


モビリティサービス情報の発信・キャッシュレス決済
・API連携など、より便利な体験を提供



魚屋・八百屋・花屋・コンビニ・etc...様々なコンテンツを提供することでより楽しい場所に

農家さんが儲からない、消費者が美味しいものを食べていない状況を解決するため、つくる人・つかう人・たべる人をつなぐ仕組みを構築しました。ECと物流が一体となったWEBシステムの運営と、運営するための地域コミュニティ形成の両輪で地域実装しています。2017年に静岡で創業し、現在は大阪含めて13都道府県へ広がっています。

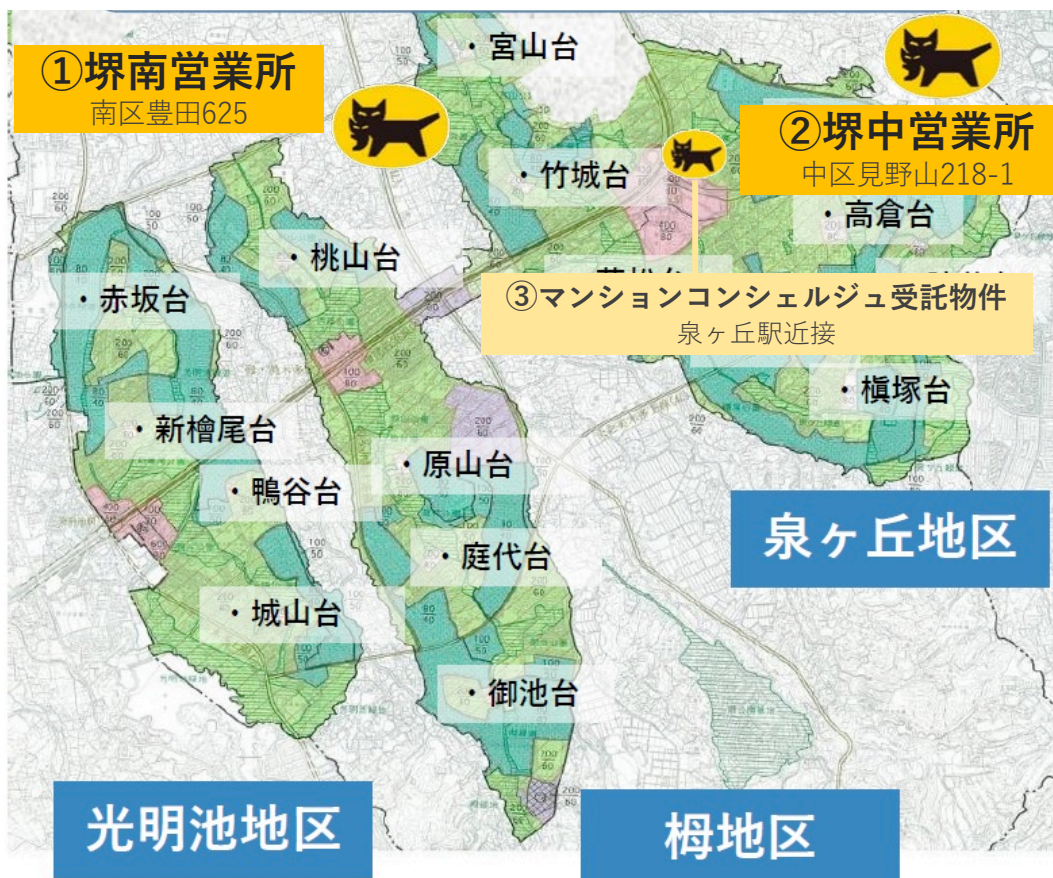


やさいバスの流通機能を活用した下記事業を提案します。

- 生産者の販路開拓および物流サポート
- 泉北ニュータウン等での買い物弱者支援「やさいバスマルシェ」の運営（生活雑貨含めて）
- グループ会社が開発するモビリティサービスとの連携による、助かる＆ワクワクづくり

強みである**顧客接点**や**ネットワーク**などを通じて、泉北に住む/働く/訪れる方の利便性向上の一翼を担うことで、**まちの価値を高める**ことに寄与

■弊社の泉北ニュータウンリソース



■検討サービス (案)



お買い物便 (当日配達サービス)



オープン型宅配ロッカーの整備

■仕組みと特徴

G3相当レベルの高断熱性の建物に循環システムを搭載した商品『エネージュAF』にて2021年度省エネ大賞経済産業大臣賞を受賞しました。
また2021年度ハウスオブザイヤーインエナジー特別優秀賞も受賞しています。

経済産業大臣賞

ZEB・ZEH 分野

空気循環システムを搭載する ネット・ゼロ・エネルギー・ハウス『エネージュAF』

【製品】 ■ エネージュAF

ヤマト住建株式会社

兵庫県神戸市中央区浜辺通 5丁目 1-14 神戸商工貿易センタービル 18階
078-261-9700

受賞概要

本製品は、ZEH断熱基準を上回るHEAT20G3グレード(6地域)を達成した高断熱高気密住宅であり、室内の空気を積極的に循環させる機能を付与することで温度差を緩和し、ヒートショックの危険性を低減した住宅である。本製品の特徴点は、1F、2Fに設置する汎用のエアコンを用い、その近傍に設けた吸込口から省エネ型DCモーターファンにより、ダクトを介し各部屋や水回りゾーン等に空気循環を行なう構造としている点である。この新しい空気環境システムにより全館冷暖房システムでは必要とされていた専用設置エリアは不要となり、各室温のバラツキを4~5℃以内におさめる住宅とした。また、G3グレードを達成するため高断熱・高気密構造設計とすると共に太陽光発電5kWを標準搭載している。本製品の断熱性能のUa値0.26相当、C値0.5以下は業界トップクラスであり、また、暖冷房一次消費エネルギー量はZEH基準に対し15%低減しており、今後普及が望まれる。

健康的な住まいの創造
カーボンニュートラル、脱炭素社会の実現をめざして

『エネージュAF』



1 HEAT20 G3相当レベルの高い断熱性能

2 「AF(エアフロー)システム」で室内空気循環により建物内の室温を均一化

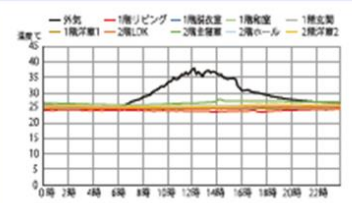
■システム概要



リビングや共用部分等各階それぞれにルームエアコンを1台ずつ設置し、その近傍に設けた吸込口から省エネ型DCモーターファンによりダクトを介して非暖冷房部に送り込むことで空気循環を行う。このことにより建物全体の温度むらを小さくすることが可能となる。

■夏期(2021年7月29日)における室温状況

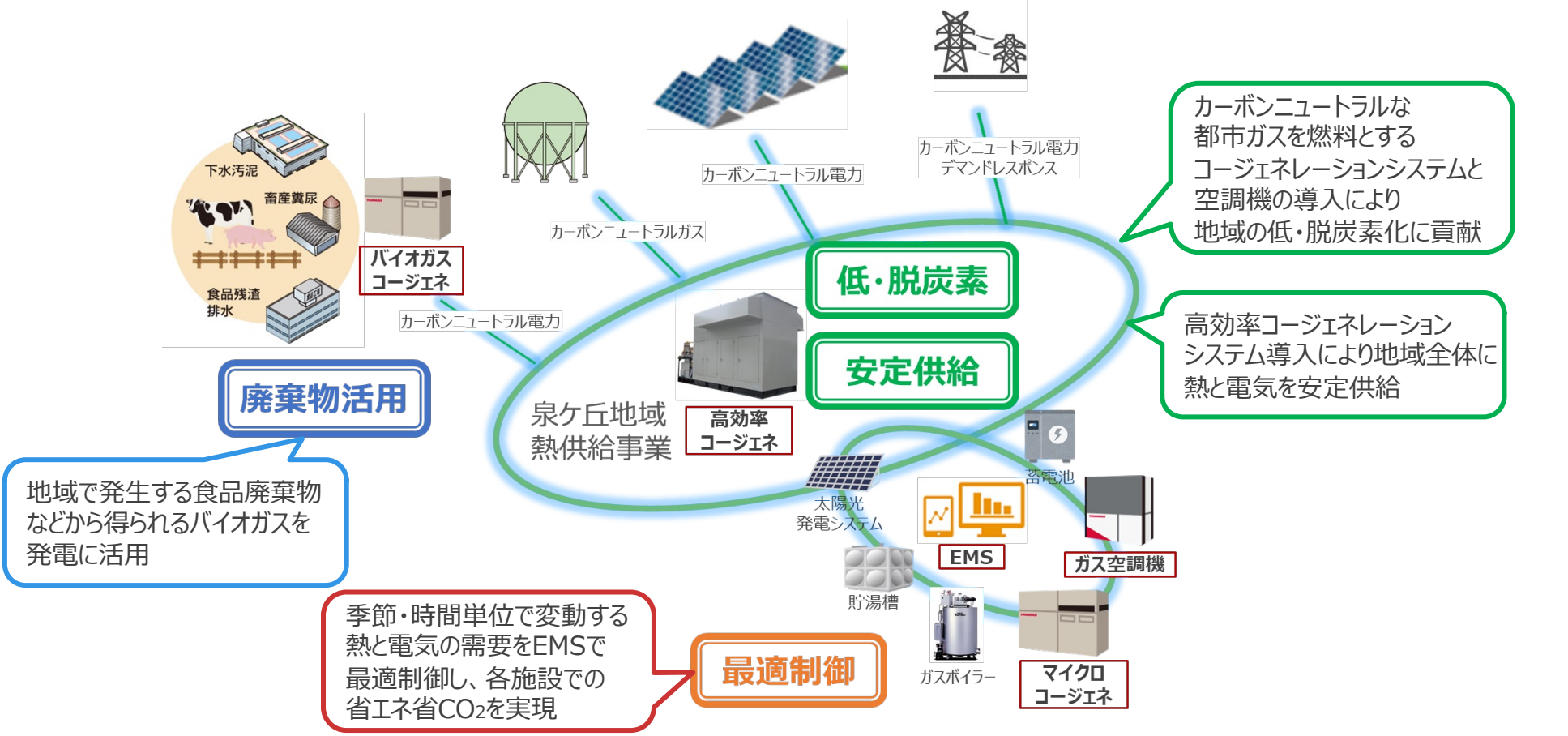
外気温35℃を超えるときでも
室温28℃以下を維持。 | 建設地：兵庫県加東市
延床面積131㎡



ヤンマーエネルギーシステム株式会社は、
トータルエネルギーソリューションで
泉北ニュータウン地域の低・脱炭素化と
安全・安心の実現に貢献します。



低・脱炭素化と安心・安全の実現



Our Business

Innovating diagnostics, shaping healthcare, changing lives



検体検査ソリューション
自動化、統合化された
ソリューションで医療に貢献



デジタルソリューション
システムのデジタル化で
医療の新しい可能性を切り開く

検査は、さまざまな医療シーンで重要な役割を果たしています。



○...診断事業領域